

Soutenu
par



Élaboration du schéma directeur vélo de la Communauté de communes Latitude Nord Gironde

Phase 2 - Scénarios
Atelier population – Mai 2023



SOMMAIRE



Accueil et présentation du déroulé de l'atelier

De 18h30 à 18h45

Atelier n°1 _ « un pour tous, tous post-it » _ 15 min

De 18h45 à 19h00

Atelier n°2 _ « chacun sa voix/voie » _ 30 min

De 19h00 à 19h30

Synthèse du diagnostic territorial & Présentation des scénarios d'aménagement

De 19h30 à 20h00

Atelier n°3_ « carte sur table » _ 20 min

De 20h00 à 20h20

Clap de fin, remerciements et point sur la suite

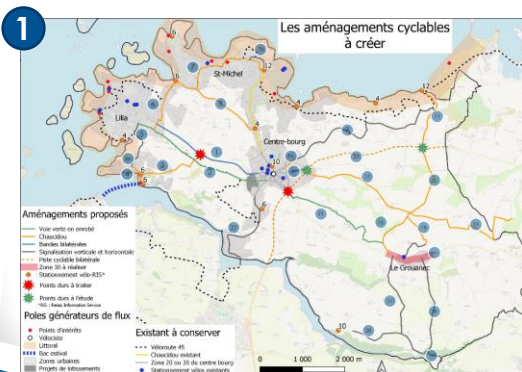


QU'EST CE QU'UN SCHÉMA DIRECTEUR CYCLABLE ?

- C'est le document qui **définit les orientations** de la politique **cyclable** de la collectivité.
- Ce document pose un **diagnostic**, des **orientations**, une **stratégie d'actions**.

Il s'appuie sur **3 axes** :

1. La **mise en place d'un réseau** d'itinéraires cyclables intercommunaux continus et sécurisés,
2. Un **ensemble de services** dédiés au vélo,
3. **Une communication** pour encourager la mobilité à vélo.



LES 3 PHASES DE L'ÉTUDE



P1 - Diagnostic modes actifs du territoire

- Audit du territoire
- Mise à contribution des parties prenantes (enquête, entretiens et ateliers)



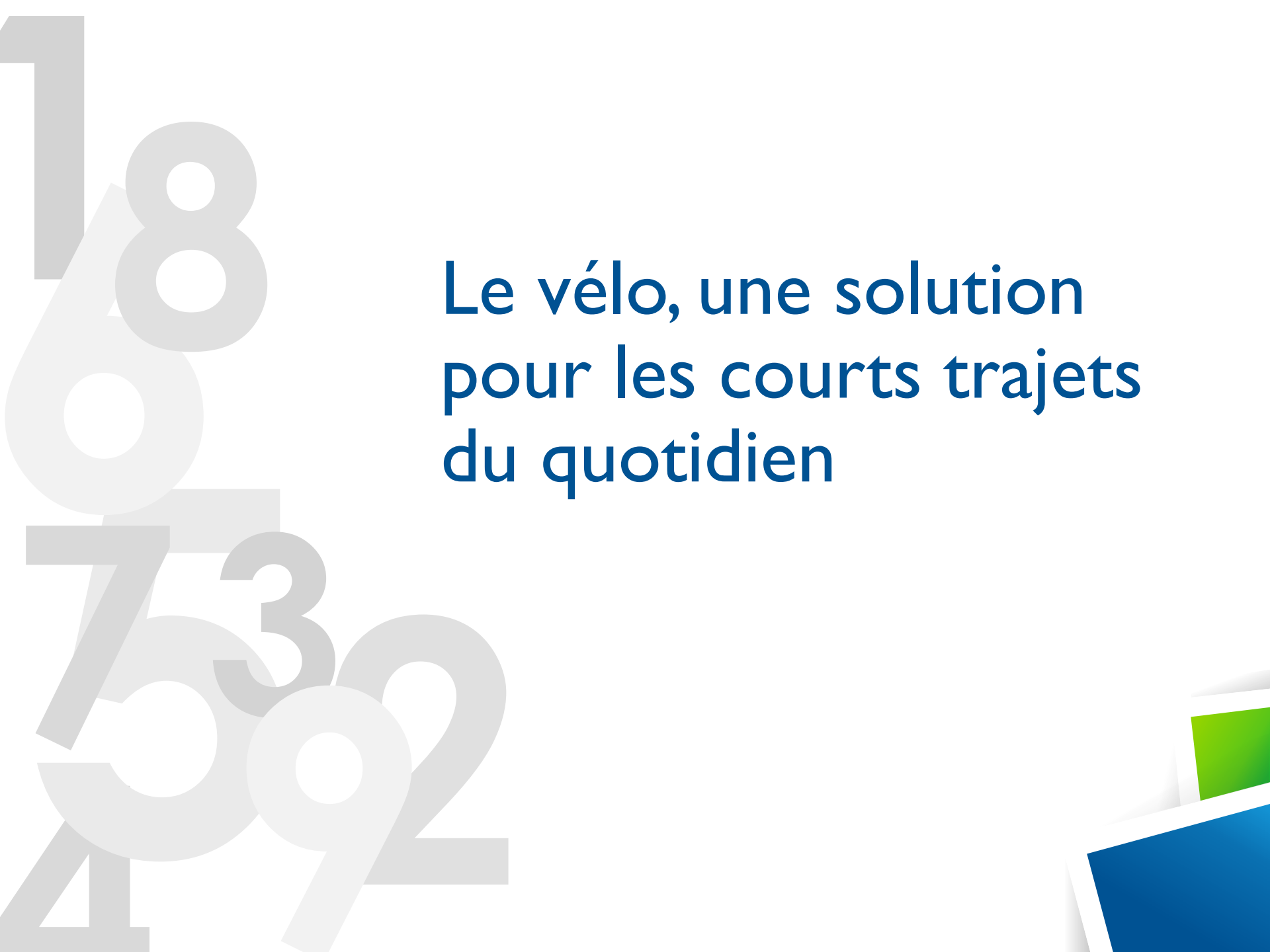
P2 - Réalisation des scénarios d'optimisation

- Définition de scénarios de maillage d'un réseau intercommunal
- Chiffrage, aide à la décision et éclairage sur la gouvernance



P3 - Stratégie de mise en œuvre du scénario retenu

- Définition des aménagements nécessaires et formalisation en fiches opérationnelles
- Création d'un écosystème de services vélo



**Le vélo, une solution
pour les courts trajets
du quotidien**

UNE RÉPARTITION MODALE DOMINÉE PAR LA VOITURE

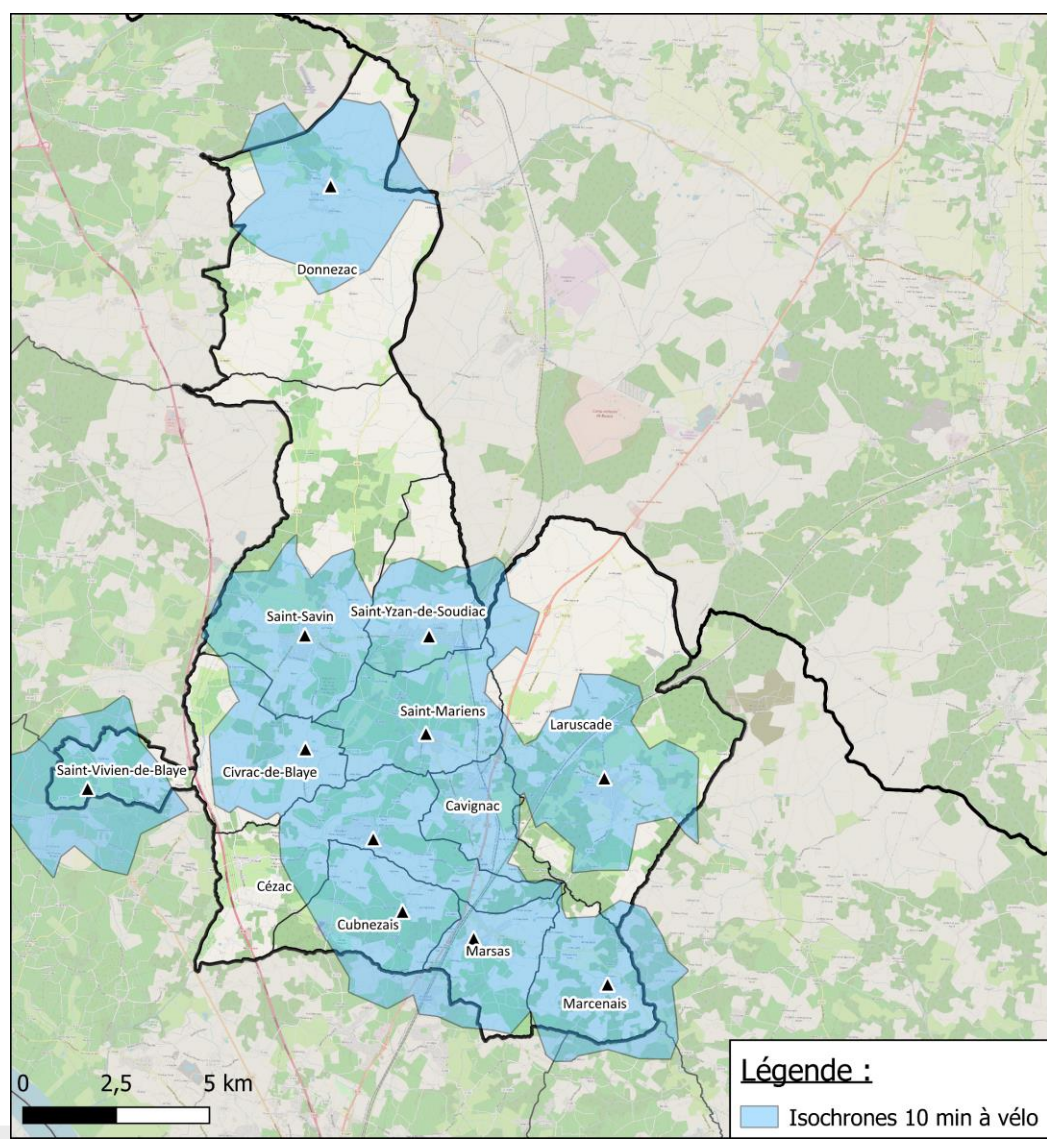
MODE DE DEPLACEMENT	Département de Gironde	Bordeaux	CC de l'Estuaire	CC du Grand Cubzaguais	CC de Blaye	CC Latitude Nord Gironde
POPULATION TOTALE	1 623 749	260 958	15 775	36 223	20 078	20 802
PAS DE DEPLACEMENT	3,7	3,7	5,2	4,0	4,8	4,2
MARCHE	4,2	11,1	2,8	2,2	3,7	2,1
VELO	4,6	14,2	0,8	0,5	0,8	0,4
DEUX-ROUES MOTORISES	2,0	2,5	1,8	1,7	1,2	1,4
TRANSPORTS EN COMMUN	11,8	27,9	2,3	4,4	4,4	3,2
VOITURE	73,7	40,6	87,2	87,1	85,1	88,7

MODE DE DEPLACEMENT	CC Latitude Nord Gironde	Cavignac	Cézac	Civrac-de-Blaye	Cubnezais	Donnezac	Laruscade
POPULATION TOTALE	20496	2148	2612	861	1575	910	2800
PAS DE DEPLACEMENT	4,2	4,2	3,9	7,4	3,4	6,5	3,8
MARCHE	2,1	2,5	1,3	0,9	1,8	2,7	1,9
VELO	0,4	0,5	0,5	0,0	1,2	0,0	0,0
DEUX-ROUES MOTORISES	1,4	1,1	1,3	0,6	2,4	0,6	0,8
TRANSPORTS EN COMMUN	3,2	3,2	3,3	1,4	2,5	1,5	2,5
VOITURE	88,7	88,5	89,8	89,7	88,7	88,8	90,9

MODE DE DEPLACEMENT	CC Latitude Nord Gironde	Marcenais	Marsas	Saint-Mariens	Saint-Savin	Saint-Vivien-de-Blaye	Saint-Yzan-de-Soudiac
POPULATION TOTALE	20496	792	1213	1611	3222	354	2398
PAS DE DEPLACEMENT	4,2	3,4	3,8	5,3	4,3	7,7	3,1
MARCHE	2,1	1,3	0,7	2,3	4,3	0,0	1,6
VELO	0,4	0,3	0,2	0,5	0,6	0,0	0,3
DEUX-ROUES MOTORISES	1,4	1,3	2,4	1,2	1,2	1,3	1,9
TRANSPORTS EN COMMUN	3,2	3,4	2,0	2,6	2,2	3,8	7,8
VOITURE	88,7	90,3	90,9	88,0	87,5	87,2	85,3

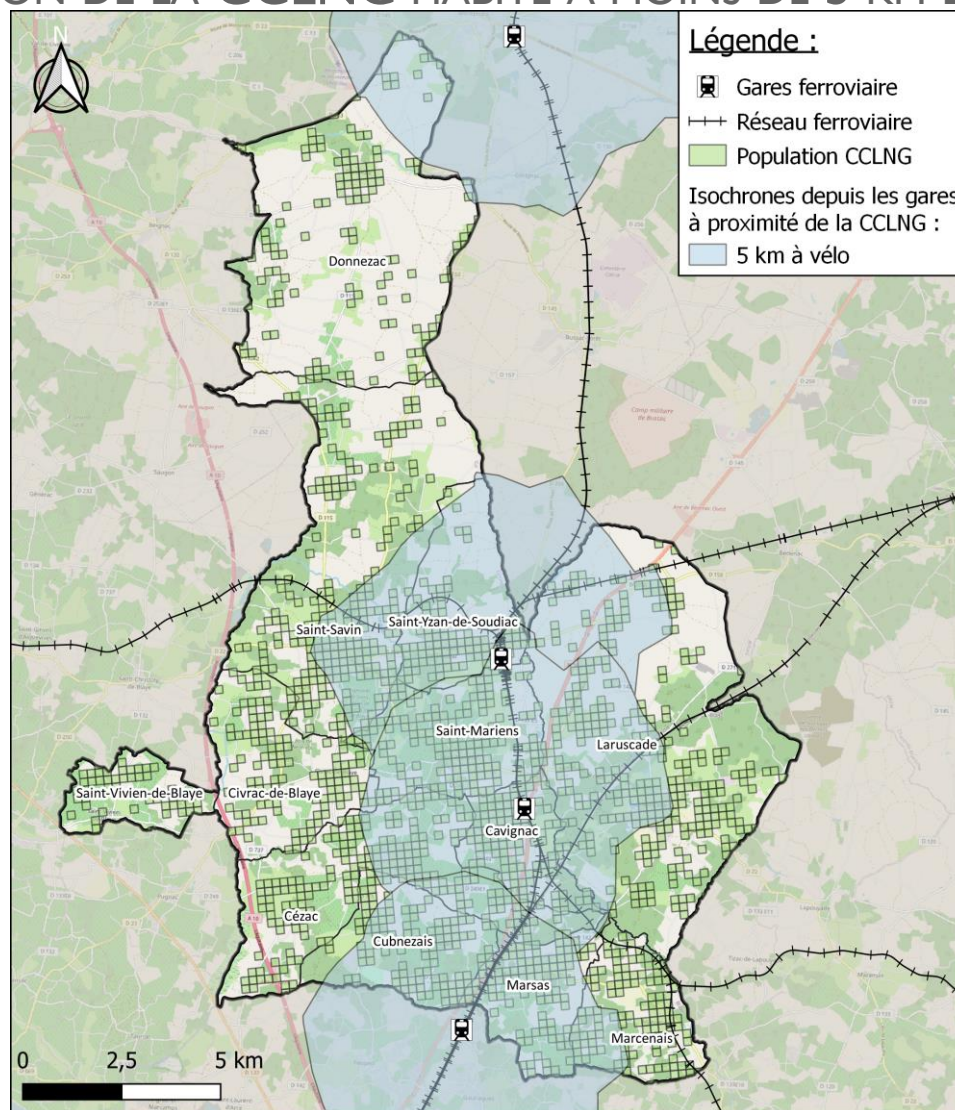
Parts modales des déplacements domicile-travail sur le territoire de la CCLNG (en %)
(Source : INSEE 2018)

UNE SOLUTION POUR LES DÉPLACEMENTS DE PROXIMITÉ : À QUELQUES EXCEPTIONS, LE VÉLO PERMET DE RELIER CHAQUE COMMUNE À SES COMMUNES VOISINES EN MOINS DE 20 MIN



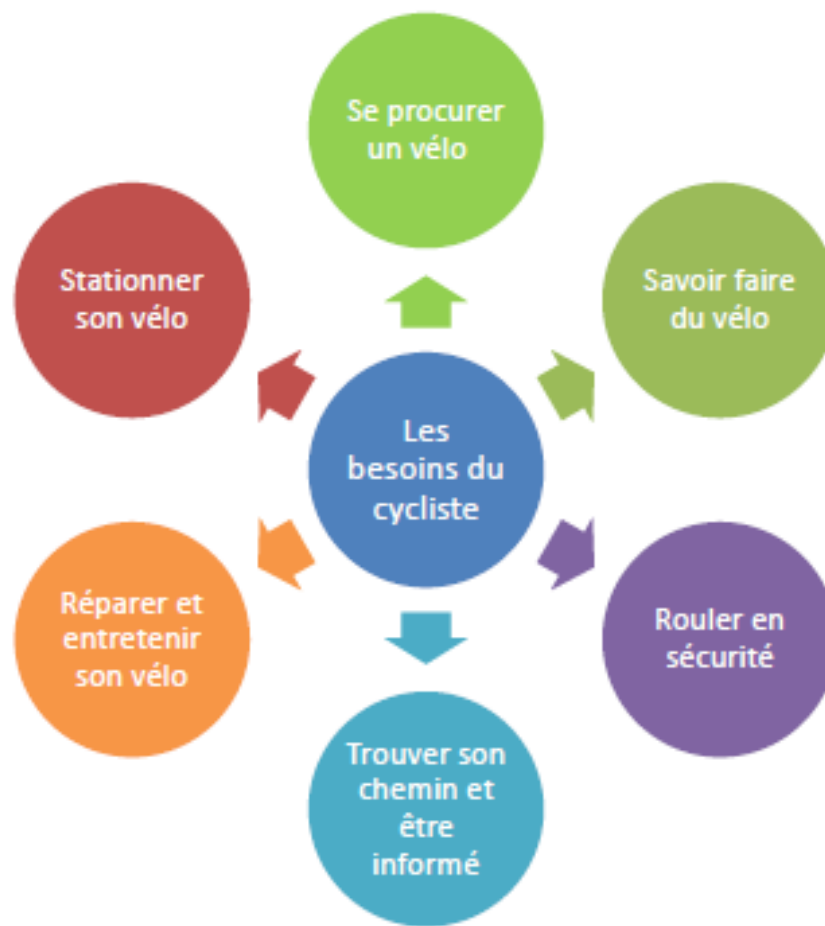
Cartographie de zones isochrones de 10 min à vélo depuis les mairies des communes (Source : AJBD)

UN RÉEL POTENTIEL POUR L'INTERMODALITÉ VÉLO-TRAIN : 70% DE LA POPULATION DE LA CCLNG HABITE À MOINS DE 5 KM D'UNE GARE.



Cartographie des zones isochrones de 5 km à vélo depuis les gares à proximité de la CCLNG et de la répartition de la population (Source : AJBD)

L'ENGAGEMENT DE LA COMMUNAUTÉ DE COMMUNES LATITUDE NORD GIRONDE : RÉPONDRE À VOS BESOINS !



SOMMAIRE

Des tables thématiques avec des outils à disposition, à savoir :

- Des post-it,
- Des feutres,
- Des cartes,

Pour alimenter les ateliers ...

Atelier 1 : « un pour tous, tous post-it »

Un post it, un mot.

**Celui qui reflète le mieux votre idée
du vélo sur la CC Latitude Nord Gironde.**

_ On se lève pour apposer son post-it _

Vert : un mot plutôt positif

Rose : un mot plutôt négatif

FAISONS CONNAISSANCE !

_ Présentez-nous votre mot _

Structuration des interventions

- Qui êtes-vous ?
- Où habitez-vous ?
- Vous déplacez-vous souvent à pied ou à vélo ?
- Quels sont vos principaux trajets quotidiens ?
(courses, domicile-travail, ...)

Atelier n°2 : « chacun sa voix/voie »

SERVICE VÉLO, KESAKO ?



SERVICE I : MULTIPLIER LES ESPACES DE STATIONNEMENT À PROXIMITÉ DES PÔLES DE DÉPLACEMENT : INTÉGRER LE VÉLO AUX ESPACES PUBLICS ET EMPÊCHER LES VOLS

Prioritaire ?
Secondaire ?
...

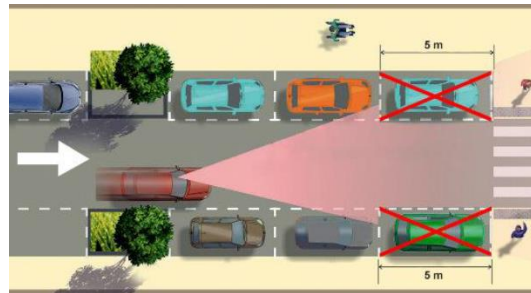


Equivalence des espaces de stationnement (1 voiture = 8/10 vélos)



Privilégier les arceaux aux racks à vélo

~ 25
espaces de
stationnement
recensés



Supprimer le stationnement voiture 5m avant les passages piétons (LOM, art. 52)

SERVICE 2 : MULTIPLIER LES ESPACES DE STATIONNEMENT À PROXIMITÉ DES PÔLES DE DÉPLACEMENT AFIN D'INTÉGRER LE VÉLO AUX ESPACES PUBLICS ET EMPÊCHER LES VOLS

Prioritaire ?
Secondaire ?
...



Espaces de stationnement existants



Source : Abriplus



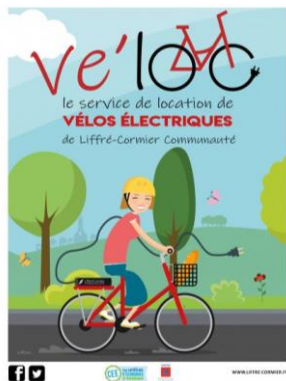
Espaces de stationnement couverts sécurisés et équipements envisageables

SERVICE 3 : AIDER À DÉCOUVRIR ET ADOPTER LE VAE GRÂCE À UNE OFFRE DE LOCATION LONGUE DURÉE DE VÉLO À ASSISTANCE ÉLECTRIQUE (VAELD)

Prioritaire ?
Secondaire ?
...

Constat :

- L'assistance électrique séduit la population réticente au vélo en supprimant l'effort physique
 - Le VAE permet « d'annuler » les contraintes de relief et de distance
 - Le coût important d'un VAE peut dissuader le report modal vers le vélo.
- La mise en place d'un service VAELD permet aux ménages d'essayer le VAE sans engagement et dans des conditions idéales, pour déclencher l'acte d'achat.



Vé'Loc, service VAELD de Liffré Cormier Communauté



Véligo, service VAELD d'Ile-de-France Mobilité



Zoov Life, service VAELD disponible à Bordeaux

Prioritaire ?
Secondaire ?
...

SERVICE 4 : ACCOMPAGNER ÉCONOMIQUEMENT LA POPULATION À S'ÉQUIPER

Les aides à l'achat d'un vélo
Les aides à l'achat nationales pour acheter un vélo sont étendues en 2023.

	Je suis un particulier avec un revenu fiscal de référence par part inférieur ou égal à 6350 € ou une personne en situation de handicap et j'achète ...	Je suis un particulier avec un revenu fiscal de référence par part inférieur ou égal à 14 080 € et j'achète ...	Je suis une personne morale (entreprise, association, collectivité, ...) et j'achète ...	Je suis un particulier avec un revenu fiscal de référence par part inférieur ou égal à 22 985 € ou une personne morale (entreprise, association, collectivité, ...) et je me débarrasse d'un véhicule ancien ou polluant (camionnette ou voiture)
VÉLO CLASSIQUE	AIDE DE 150 € MAXIMUM/VÉLO			
VÉLO À ASSISTANCE ÉLECTRIQUE	AIDE DE 400 € MAXIMUM/VÉLO	AIDE DE 300 € MAXIMUM/VÉLO		AIDE DE 1500 € MAXIMUM/VÉLO DANS LA LIMITE D'UN VÉLO NEUF OU D'OCCASION NEUF PAR PERSONNE DU Foyer AIDE DE 3000 € MAXIMUM/VÉLO DANS LA LIMITE D'UN VÉLO NEUF OU D'OCCASION NEUF PAR PERSONNE DU Foyer SI LE REVENU FISCAL DE RÉFÉRENCE PAR PART EST INFÉRIEUR À 6350 € OU SI LA PERSONNE EN SITUATION DE HANDICAP SI VOUS RÉSIDEZ DANS UNE ZONE À FAIBLE ÉMISSION (ZFE) BÉNÉFICIEZ D'UNE AIDE SUPPLÉMENTAIRE DE 1000 € ET JUSQU'À 1000 € SI VOUS PERCEVEZ ÉGALEMENT UNE AIDE LOCALE
VÉLO CARGO, VÉLO RALLONGÉ (LONGTAIL), VÉLO ADAPTÉ À UNE SITUATION DE HANDICAP, VÉLO PLIANT (ÉLECTRIQUE)	AIDE DE 2000 € MAXIMUM/VÉLO	AIDE DE 1000 € MAXIMUM/VÉLO	AIDE DE 1000 € MAXIMUM/VÉLO	AIDE DE 1500 € MAXIMUM/VÉLO DANS LA LIMITE D'UN VÉLO NEUF OU D'OCCASION NEUF PAR PERSONNE DU Foyer AIDE DE 3000 € MAXIMUM/VÉLO DANS LA LIMITE D'UN VÉLO NEUF OU D'OCCASION NEUF PAR PERSONNE DU Foyer SI LE REVENU FISCAL DE RÉFÉRENCE PAR PART EST INFÉRIEUR À 6350 € OU SI LA PERSONNE EN SITUATION DE HANDICAP SI VOUS RÉSIDEZ DANS UNE ZONE À FAIBLE ÉMISSION (ZFE) BÉNÉFICIEZ D'UNE AIDE SUPPLÉMENTAIRE DE 1000 € ET JUSQU'À 1000 € SI VOUS PERCEVEZ ÉGALEMENT UNE AIDE LOCALE
VÉLO CARGO, VÉLO RALLONGÉ (LONGTAIL), VÉLO ADAPTÉ À UNE SITUATION DE HANDICAP, VÉLO PLIANT (NON ÉLECTRIQUE)	AIDE DE 2000 € MAXIMUM/VÉLO	AIDE DE 1000 € MAXIMUM/VÉLO	AIDE DE 1000 € MAXIMUM/VÉLO	
REMORQUE ÉLECTRIQUE POUR VÉLO	AIDE DE 2000 € MAXIMUM/REMORQUE	AIDE DE 1000 € MAXIMUM/REMORQUE	AIDE DE 1000 € MAXIMUM/REMORQUE	

1. TOUTES LES AIDES SONT PLAFONNÉES À 40% DU COÛT D'ACHAT.

2. SEULS LES VÉLOS NEUFS SONT CONCERNÉS PAR LE BONUS.

3. UNE PERSONNE NE PEUT BÉNÉFICIER DU BONUS VÉLO ET DE LA PRIME À LA CONVERSION QU'UNE SEULE FOIS. LES DEUX AIDES SONT CUMULABLES POUR UN MÊME CYCLE.

4. POUR DEMANDER UNE AIDE : WWW.PRIMEALACONVERSION.GOUV.FR

2246-1/0001/FRE/CT/PRIMUS - Juin 2023

Synthèse des aides nationales à l'achat d'un vélo

Depuis Aout 2022, **les aides locale et nationale sont dissociées.**
Il est possible de profiter d'une aide à l'achat nationale sans avoir bénéficié d'une aide locale

SERVICE 5 : FACILITER L'USAGE DE L'INTERMODALITÉ EN DONNANT UNE SOLUTION ALTERNATIVE À LA VOITURE POUR LE PREMIER/DERNIER KILOMÈTRE

Prioritaire ?
Secondaire ?
...



Service Vilvolt – CA Epinal



Service V3 - Bordeaux



Service Vélib' - Paris

- Emprunter un vélo ou VAE pour une durée inférieure à 30 min avant de le reposer sur une borne dédiée

SERVICE 6 : APPRENDRE À ENTREtenir SON VÉLO ET/OU DISPOSER D'OUTILS DE RÉPARATION À PORTÉE DE MAIN

Prioritaire ?
Secondaire ?
...



Exemples de services de réparation itinérants



Exemples de stations de réparation permanentes (gonflage + outils)

SERVICE 7 : ACCOMPAGNER L'APPRENTISSAGE OU LA REMISE EN SELLE

Prioritaire ?
Secondaire ?
...



Programme Savoir Rouler à Vélo (pour les CM1 – CM2)



Vélo-école et ateliers remise en selle
20%* des Français ne sont pas à l'aise à vélo

* Club des villes et territoires cyclables

SERVICE 8 : STRATÉGIE DE COMMUNICATION LE VÉLO, UNE LIBERTÉ RETROUVÉE

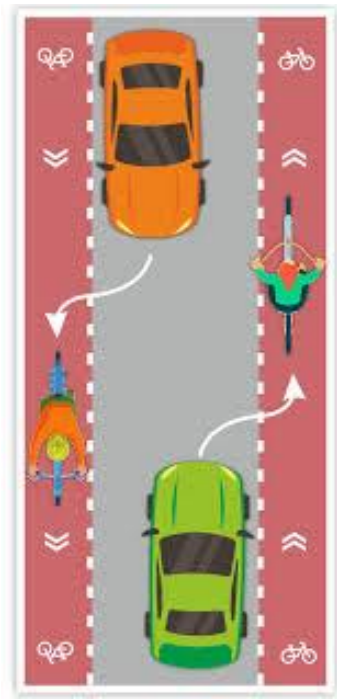
Prioritaire ?
Secondaire ?
...



Rappels des règles de sécurité et de partage de la voirie...



... mais surtout, une vraie solution pour les déplacements du quotidien



SELON VOUS, PARMIS TOUS CES SERVICES LESQUELS SERAIENT LES 3 PLUS IMPORTANTS ?



1. Arceaux vélo



2. Parc à vélos sécurisé



3. Location longue durée VAE



4. Aides à l'achat (vélo/équipements)



5. Service de location en libre service



6. Ateliers de réparation



7. Bornes de réparation



8. Apprentissage du vélo à l'école

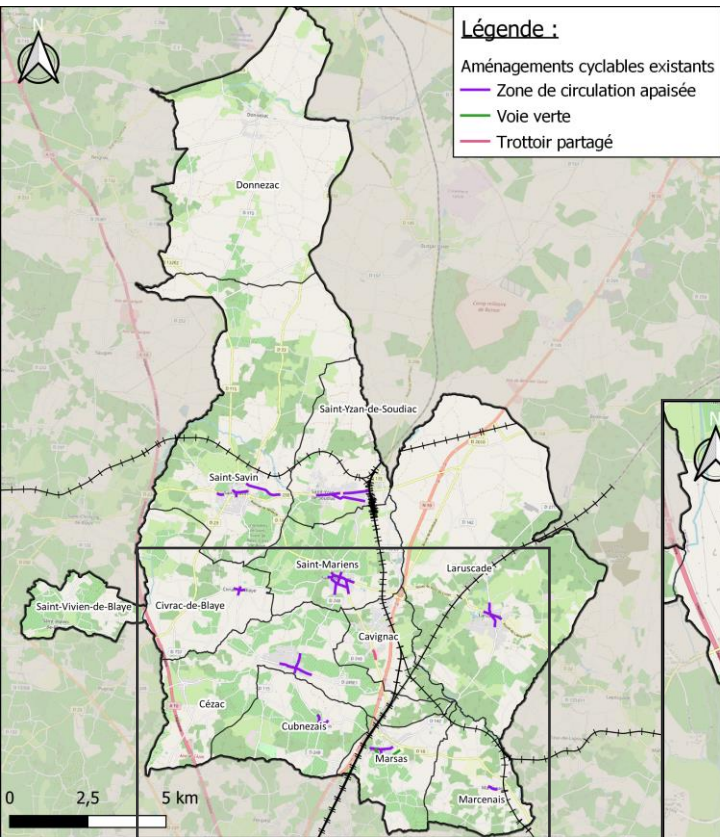


9. Vélo-écoles



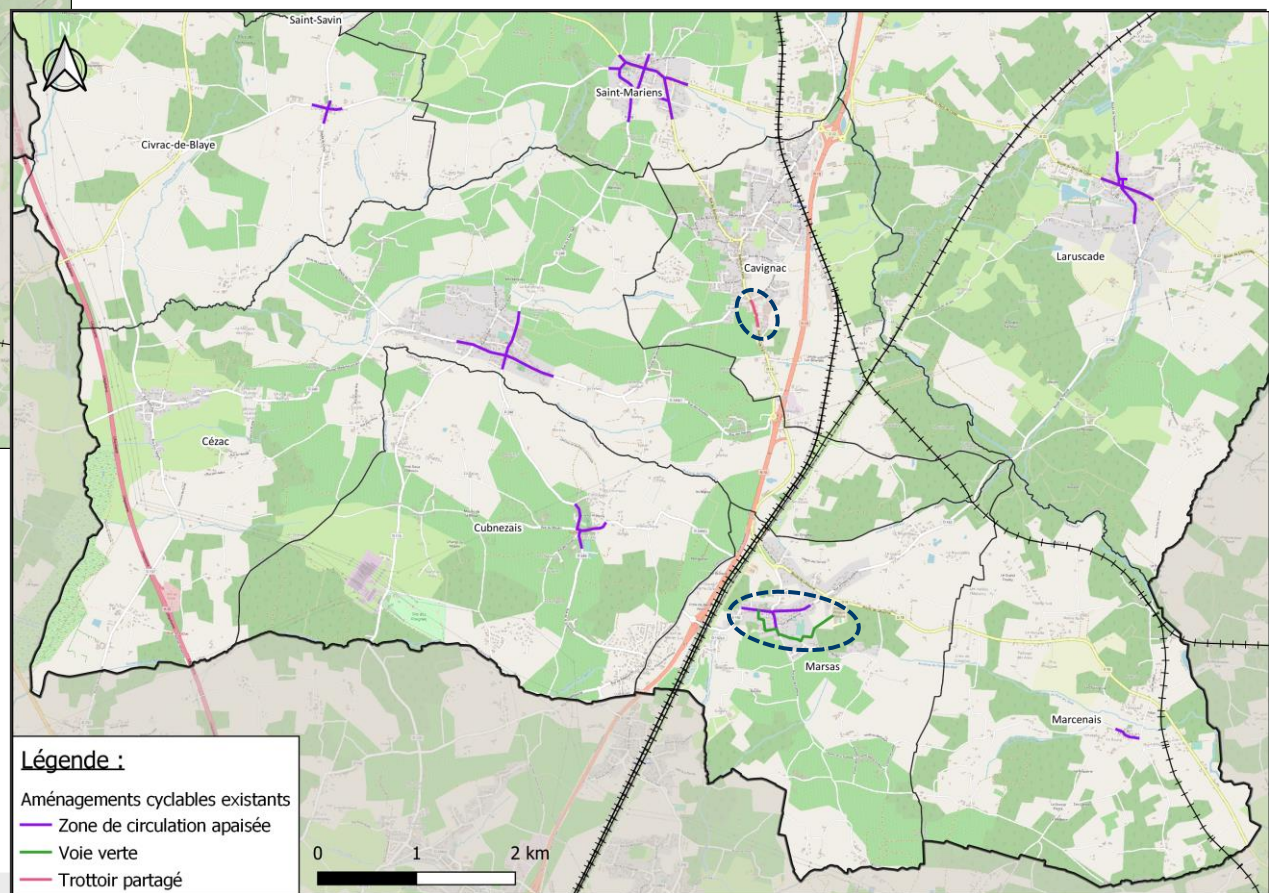
Synthèse du diagnostic territorial





LA CCLNG DISPOSE D'UN UNIQUE AMÉNAGEMENT CYCLABLE EN SITE PROPRE : LA VOIE VERTE DE MARSAS

—
UNE PACIFICATION DE LA CIRCULATION DANS LES CENTRES-VILLES ENGAGÉE



Typologie d'aménagement	Longueur (en km)
Zones de circulation apaisée	12,7
Voie verte (collège de Marsas)	0,7
Trottoir partagé (zone commerciale Cavignac)	0,3

UNE POPULATION INTÉRESSÉE PAR LE VÉLO MAIS À RASSURER : QUELQUES POINTS NOIRS À SÉCURISER OU À ÉVITER, DONT LES ROUTES LES PLUS FRÉQUENTÉES (D18 ET D22)

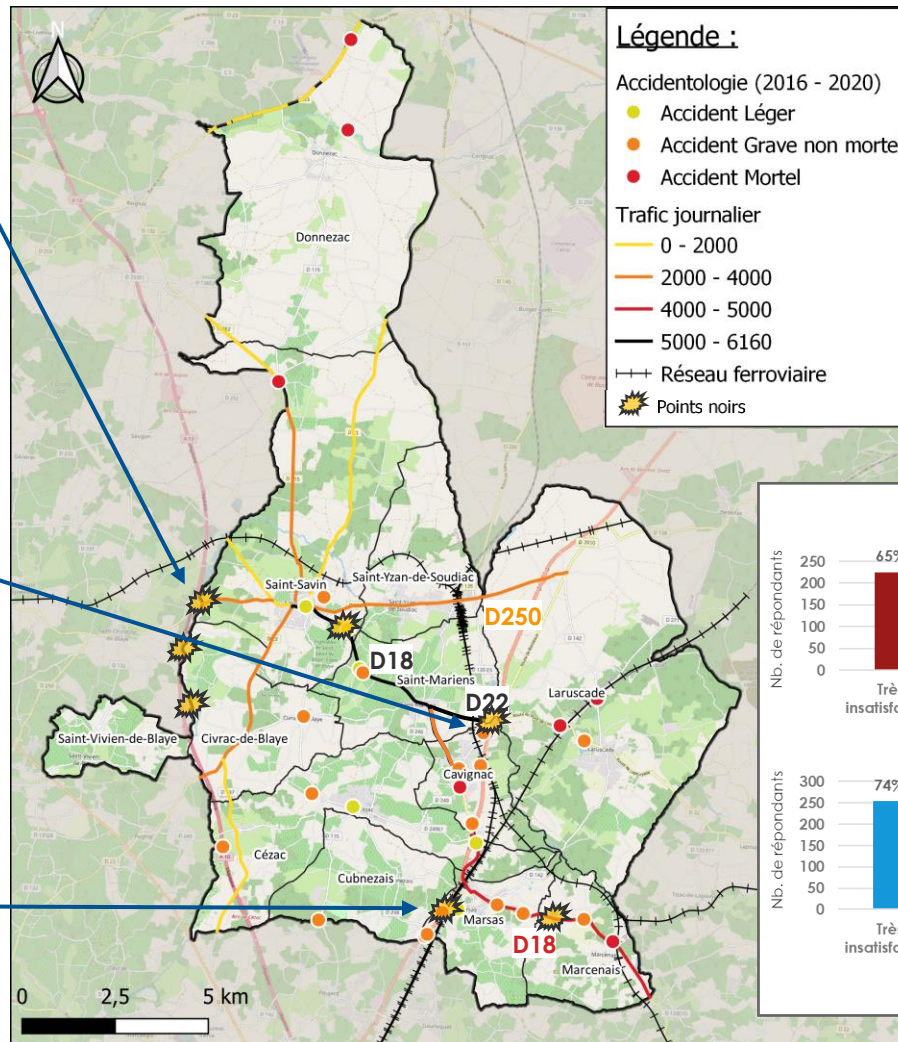
Traversée de l'A10 : Lacs du Moulin Blanc



Passage de la RN10 : D22



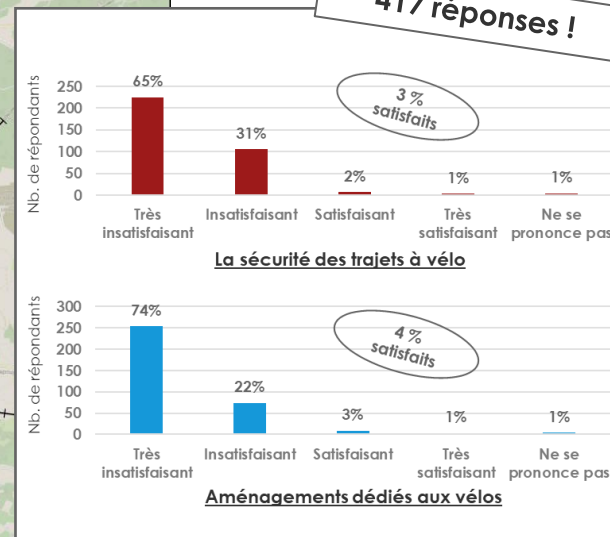
Passage de la RN10 : Croix de Merlet



Ressenti de la pratique du vélo des répondants

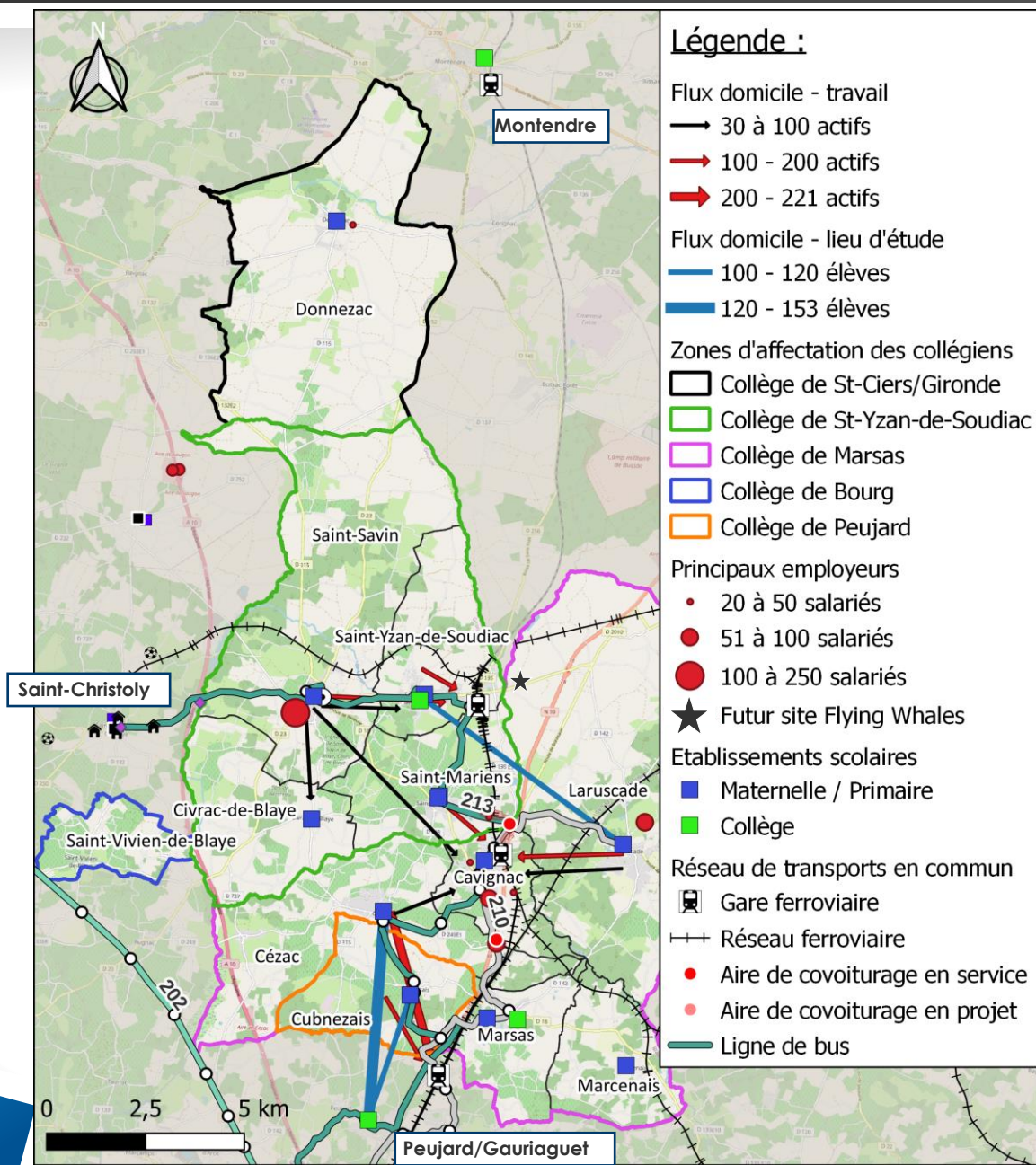
(Source : Enquête en ligne – Diagnostic schéma directeur itinéraires cyclables, AJBD 2022)

417 réponses !



Représentation du trafic routier sur voirie départementale et accidentologie

(Source : Données départementales, 2022 et ONISR, 2016-2020) de la Communauté de Communes Latitude Nord Gironde 26



LES PRINCIPAUX FLUX DE DÉPLACEMENTS QUOTIDIENS (SCOLAIRES, EMPLOIS ET ÉQUIPEMENTS) CONVERGENT VERS LA DORSALE NORD – SUD : ST-YZAN → MARSAS

Cartographie des principaux flux de mobilité (Sources : AJBD)

AMÉNAGEMENTS PRIORITAIRES CITÉS PAR LA POPULATION

Principales destinations citées



Gares de
Cavignac,
St-Mariens
et Blaye



Collèges
de Marsas
& St-Yzan



Intermarché
de St-Savin
& commerces
de Cavignac

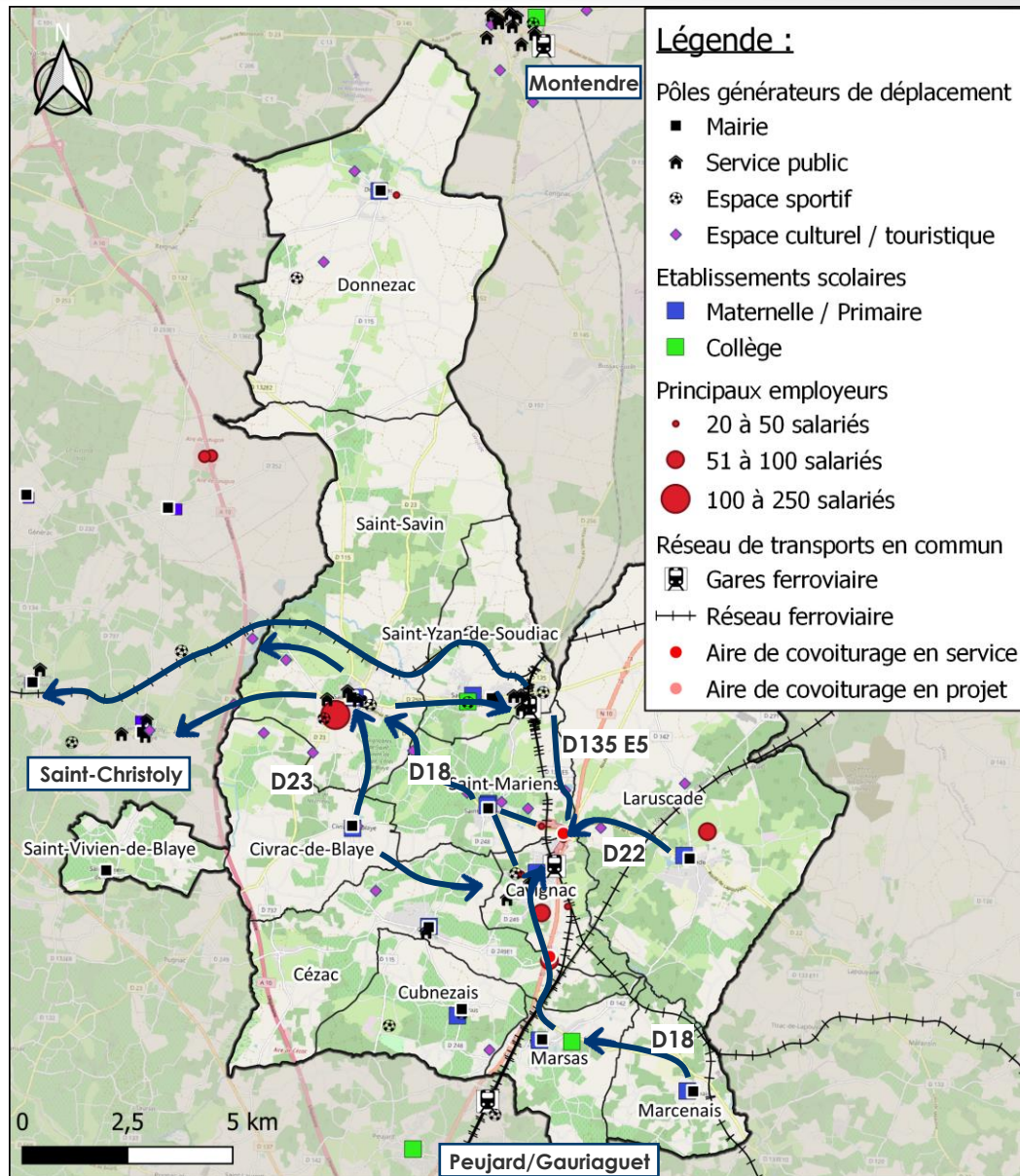
Points noirs cités



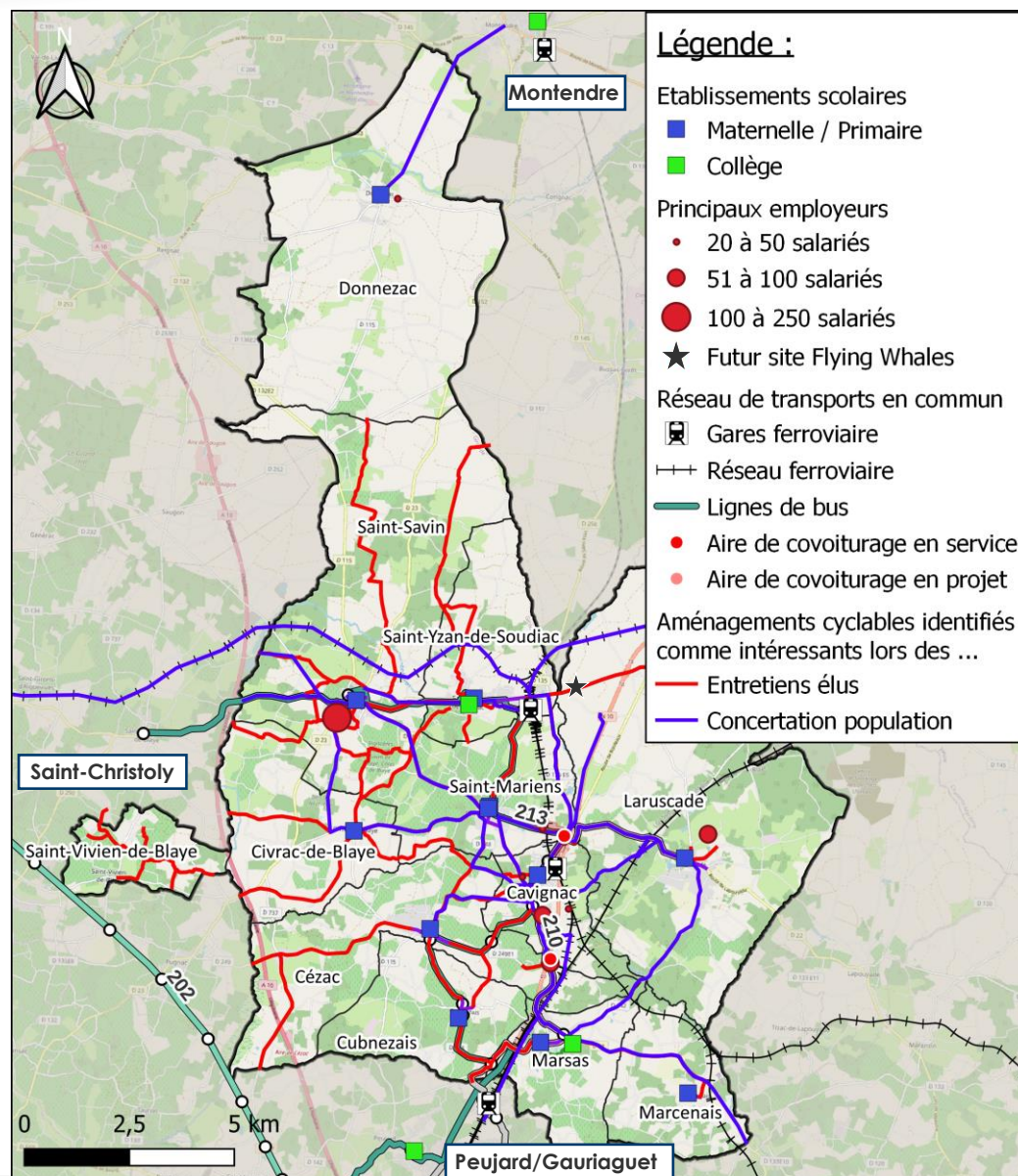
- « D23 dangereuse à vélo »
- « Grande rue de Cavignac »
- « Éviter le trafic dangereux de la D22 pour les novices du vélo »

Itinéraires cités

- « Toutes voies anciennement SNCF et autres n'étant plus utilisées »
- « Chemin l'aiguille et rue Gabriel Péri, St-Yzan »
- « RD22, RD18, RD135E5 »



UN LINÉAIRE CONSÉQUENT IDENTIFIÉ COMME INTÉRESSANT À ÉTUDIER

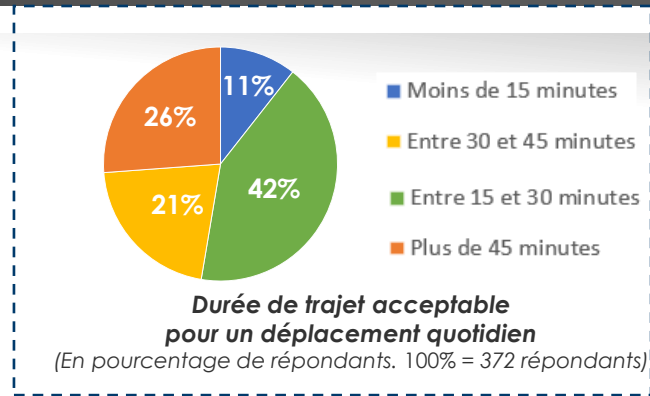


Cartographie du linéaire intéressant identifié par les acteurs de la CCLNG

(Sources : entretiens et concertation 2022, AJBD)

ASSURER LE REPORT MODAL DE LA POPULATION EN SE CONCENTRANT SUR L'ESSENTIEL

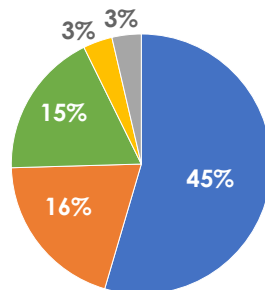
PRIVILÉGIER L'AMÉNAGEMENT D'ITINÉRAIRES COURTS À DESTINATION DES PRINCIPAUX BASSINS DE VIE



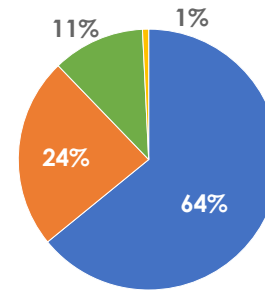
Déplacements vers lieu travail/études

Déplacements vers services du quotidien

Distance < 5 km

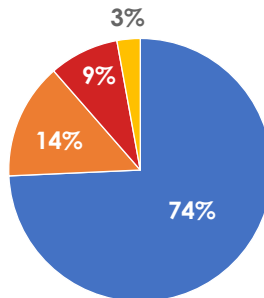


Total: 67 réponses

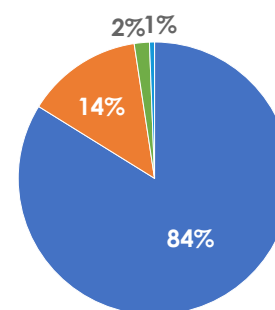


Total: 131 réponses

Distance 5-10km



Total: 35 réponses



Total: 167 réponses

- Voiture
- Vélo
- Marche
- Deux-roues motorisés
- Trotinnette
- Transports en commun
- Intermodalité

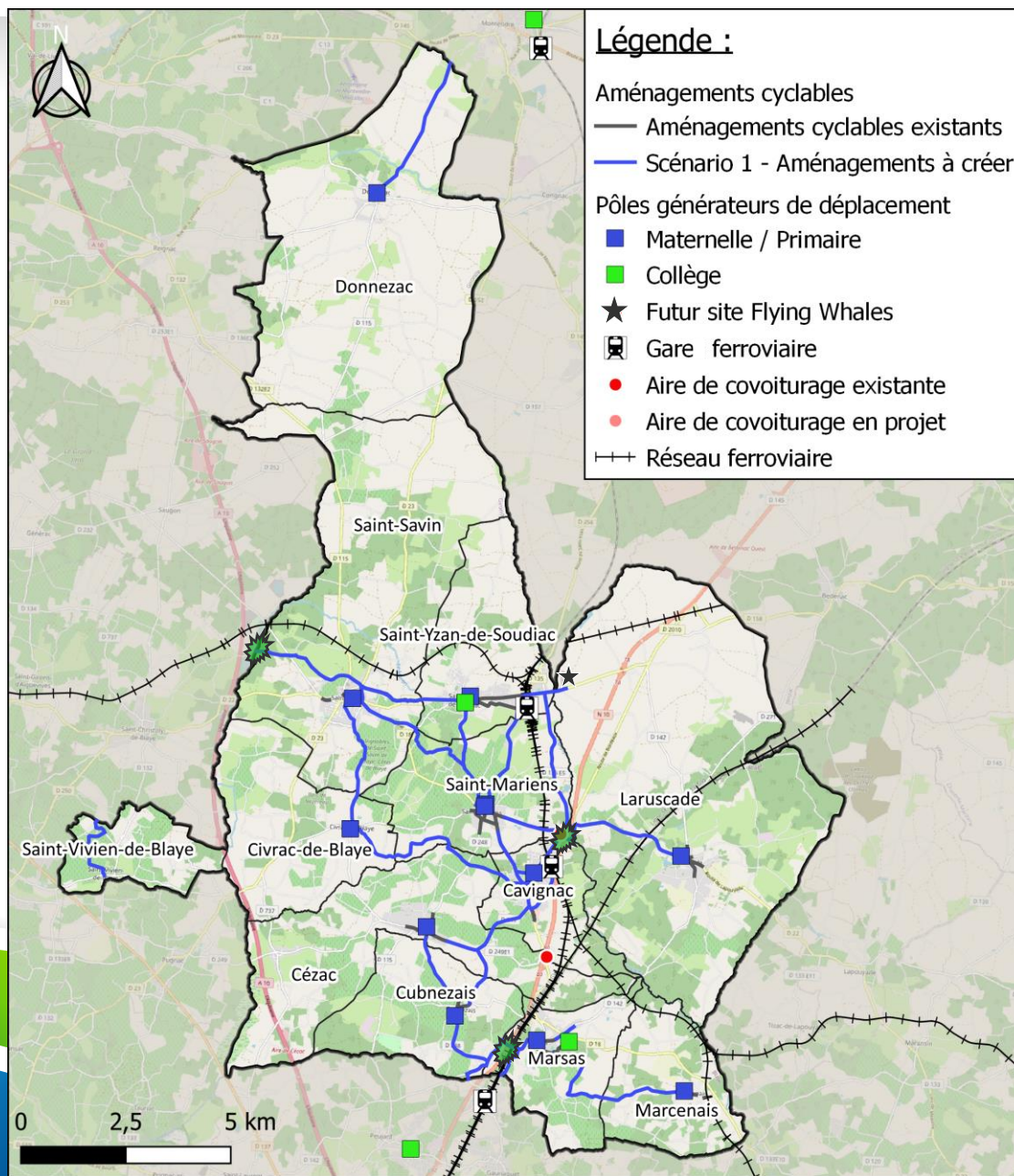


Scénarios d'aménagements cyclables



MÉTHODOLOGIE D'ÉLABORATION DU SCHEMA DIRECTEUR CYCLABLE

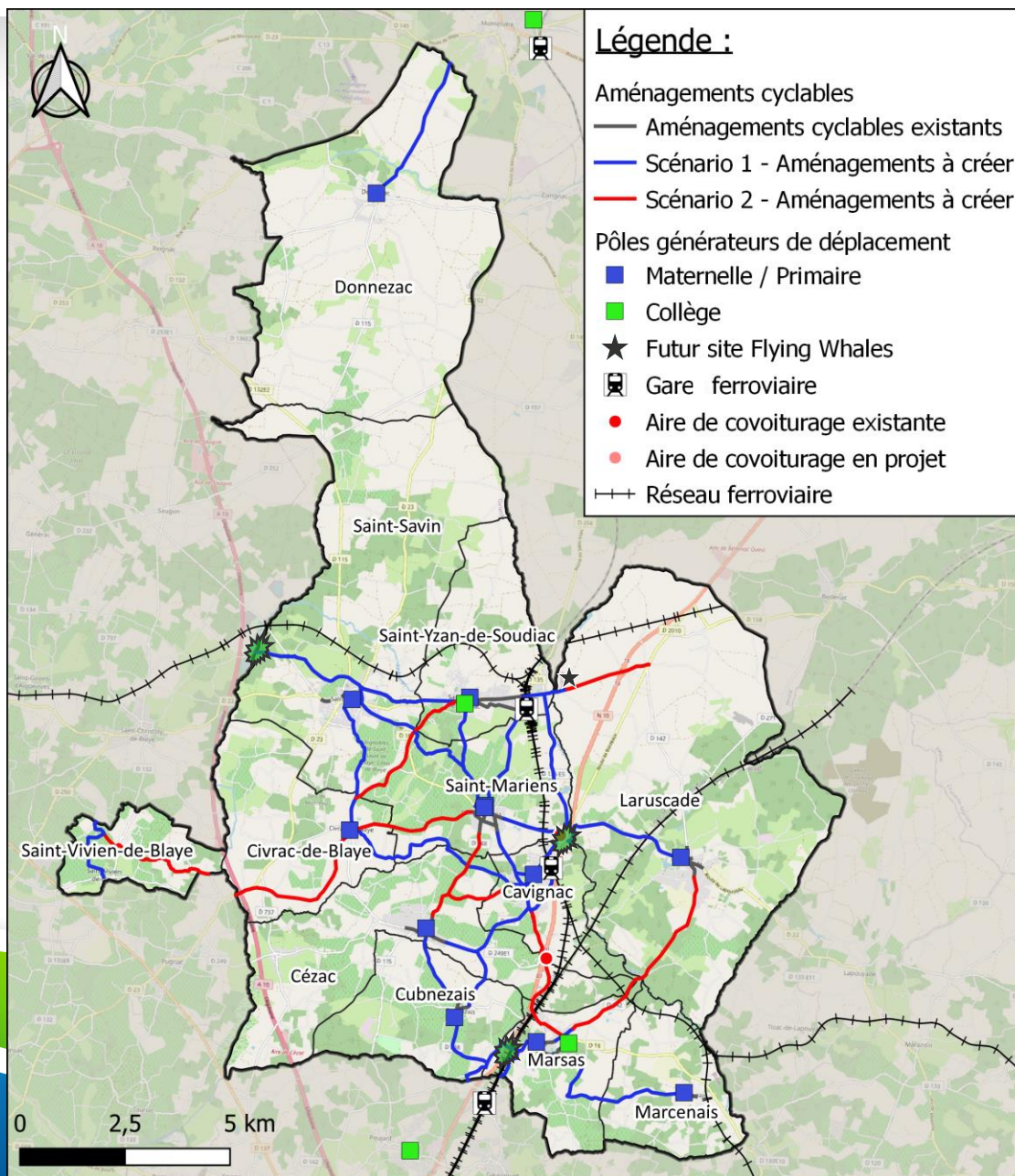
SCENARIO 1	SCENARIO 2	SCENARIO 3
<ul style="list-style-type: none"> ○ Aménagement de la dorsale Nord- Sud du territoire (Saint-Savin – Saint-Yzan-de-Soudiac – Marsas) ○ Connexions vers les collèges ○ Intermodalité : connexion vers les gare / halte ferroviaire ○ Maillage des principales connexions vers les territoires limitrophes 	<p style="text-align: center;">Scénario 1</p> <p style="text-align: center;">+</p> <ul style="list-style-type: none"> ○ Maillage de connexions intercommunales affiné ○ Intermodalité : connexion vers les aires de covoiturage ○ Initier un maillage à minima du territoire 	<p style="text-align: center;">Scénarios 1 + 2</p> <p style="text-align: center;">+</p> <ul style="list-style-type: none"> ○ Connecter chaque commune aux communes limitrophes ○ Affiner le maillage territorial ○ Reprise d'aménagements existants notamment pour sécuriser la traversée des centres-villes



SCÉNARIO I : SÉCURISER LES ITINÉRAIRES LES PLUS EMPRUNTÉS, ASSURER DES CONNEXIONS VERS LES COLLÈGES ET LES GARES

SCENARIO 1 -

- Aménagement de la dorsale Nord- Sud du territoire (Saint-Savin – Saint-Yzan-de-Soudiac – Marsas)
- Connexions vers les collèges
- Intermodalité : connexion vers les gare / halte ferroviaire
- Maillage des principales connexions vers les territoires limitrophes



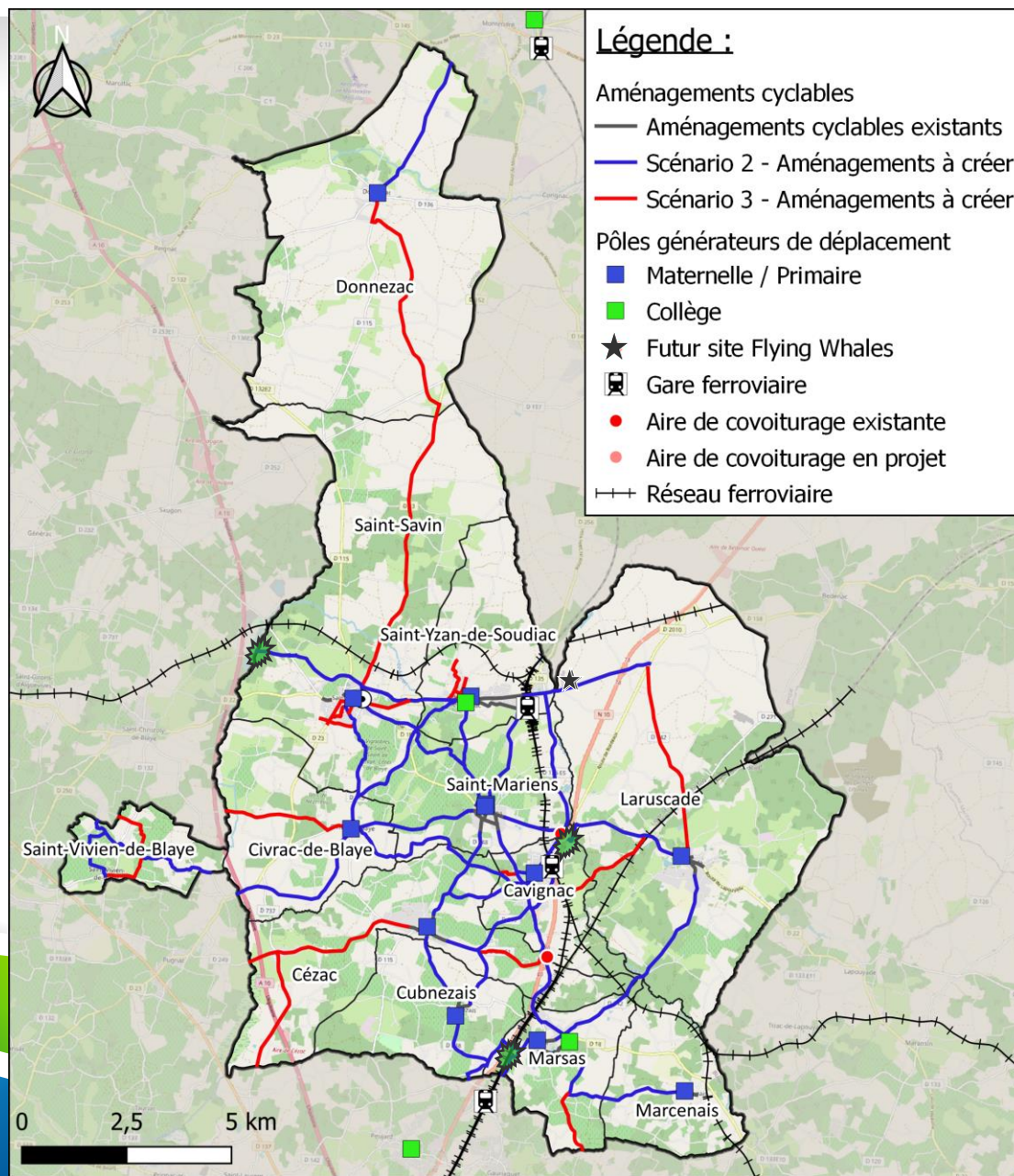
SCÉNARIO 2 : AFFINER LE MAILLAGE INTERCOMMUNAL DONT LA TRAVERSÉE DE LA N10 ENTRE CAVIGNAC ET MARSAS

SCENARIO 2

Scénario 1

+

- Maillage de connexions intercommunales affiné
- Intermodalité : connexion vers les aires de covoiturage
- Initier un maillage à minima du territoire



SCÉNARIO 3 : ASSURER UN MAILLAGE COMPLET DU TERRITOIRE

SCENARIO 3

Scénarios 1 + 2

+

- Connecter chaque commune aux communes limitrophes
- Affiner le maillage territorial
- Reprise d'aménagements existants notamment pour sécuriser la traversée des centres-villes

TEMPS D'ÉCHANGE



Atelier n°3 : « cartes sur table »

Sélectionnez la carte du scénario qui vous semble répondre aux besoins du territoire.

Annotez/compléter la carte.

En rouge un nouvel itinéraire nécessaire

En noir une zone à desservir

...

_ Désignez par table, 1 scribe qui rédige, un maître du temps & 2 personnes qui présenteront votre carte _

LES POSSIBILITÉS D'AMÉNAGEMENTS CYCLABLES DÉPENDENT NOTAMMENT DES LARGEURS DE VOIRIE DISPONIBLES



Jalonnement



Zones de circulation apaisée



Chaucidou



Bande cyclable



Piste cyclable



Voie verte

**Impact nul
sur la
largeur de voirie**

**Nécessite
+1,5 à +4 m
de largeur de voirie**

LA CHAUCIDOU TRANSFORME LA CHAUSSÉE SANS IMPACTER LA LARGEUR DE VOIRIE



***Chaussée initiale
à deux voies de circulation automobile***

- + Mise en oeuvre encadrée
- + Faible largeur de voirie nécessaire
- + Faible coût
- + Partage de la voirie



***Chaucidou : une voie centrale banalisée bidirectionnelle
et deux espaces de circulation dédiés aux modes actifs alors prioritaires.***

ajBD

