

**Projet d'aménagement
d'une zone d'activités économique
filiale Dirigeables à Laruscade
et mise en compatibilité du Plan Local d'Urbanisme**

Réunion publique de synthèse

MARDI 14 MARS 2023 à Saint-Yzan-de-Soudiac

En partenariat avec



Communauté de Communes Latitude Nord Gironde
2 rue de la Ganne, 33920 Saint Savin
05 57 58 98 87
contact@latitude-nord-gironde.fr



Déroulé

- **Ouverture**
- **Mot d'accueil de de Lydia HERAUD, conseillère régionale Région Nouvelle-Aquitaine**
- 1. Rappel des objectifs et caractéristiques du projet**
- 2. Rappel des modalités de participation mises en œuvre**
- 3. Premier bilan quantitatif des participations et contributions**
- 4. Restitution des sujets abordés par le public**
- 5. Temps d'échanges avec le public**
- **Conclusion**





Lydia Héraud

Conseillère régionale de Nouvelle-Aquitaine



© Corinne COUETTE

Éric Happert

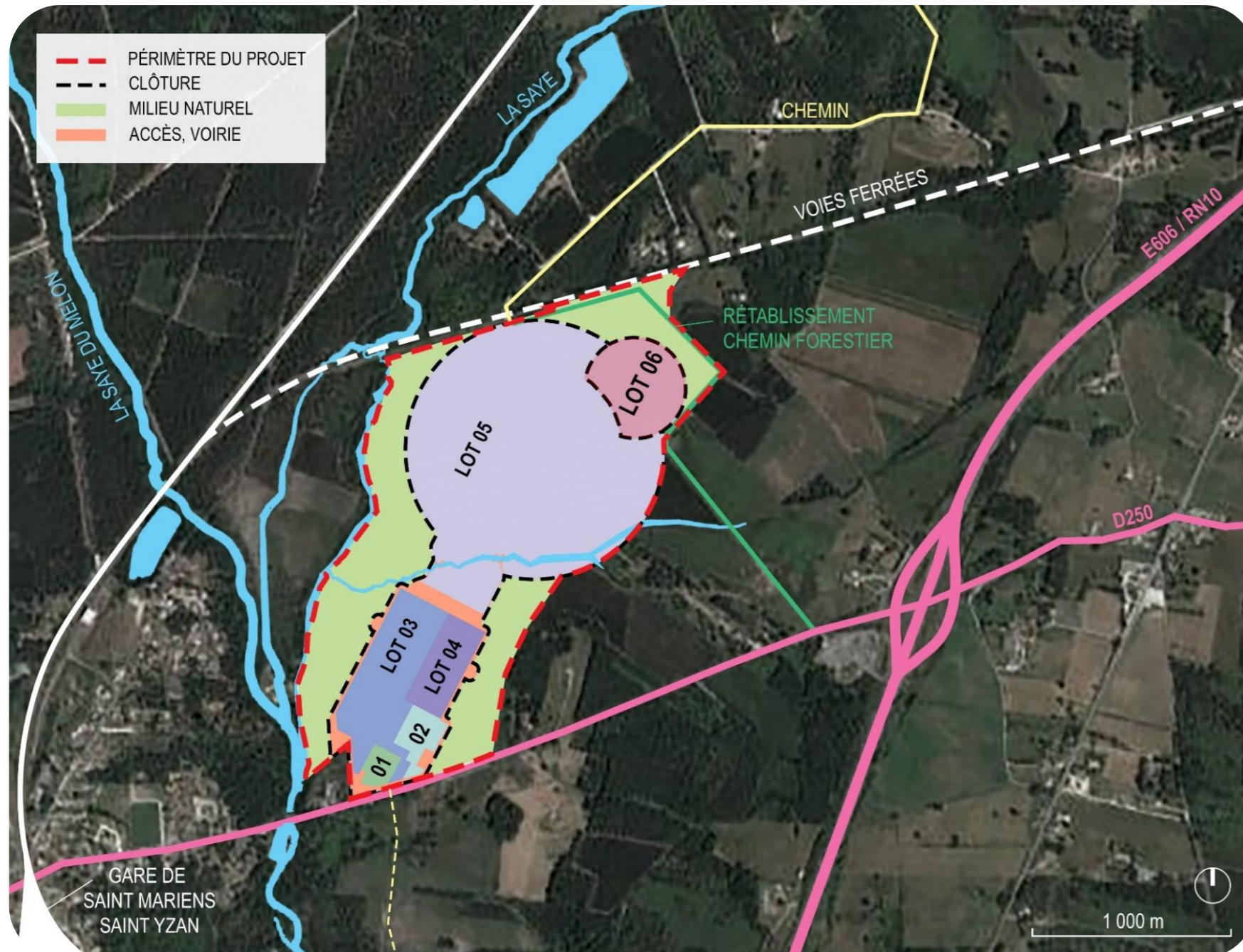
**Président de la Communauté de Communes
Latitude Nord Gironde**



1. Présentation du projet de ZAE

Présentation du projet de ZAE

Localisation et chiffres clés



Le projet en chiffres



Démarrage de l'opération en 2024



Une emprise d'environ 75 hectares, dont **16** hectares d'espaces naturels.



300 emplois directs créés à terme, et 300 emplois indirects.



6 lots destinés à accueillir les activités et entreprises de la filière dirigeables.



Un coût total d'opération estimé à 16 M€.



Des investissements privés estimés à environ 90 M€ (hors travaux d'aménagement de la ZAE)

La technologie « dirigeable »

- Un système de chargement et déchargement vertical en vol stationnaire de 60 tonnes
- Utilise l'hélium, un gaz porteur et inerte (ne brûle pas, n'explose pas), qui permet de s'extraire de la pesanteur sans énergie.

Ces caractéristiques permettent d'envisager de nombreuses utilisations



Process de production sur le site

FLUX PROCESS

Logistique



Pré-assemblage des gros sous-ensembles



Assemblage final du dirigeable




Mise en vol

Le calendrier du projet

Le calendrier prévisionnel du projet de ZAE est le suivant :





2. Les modalités de concertation mises en œuvre

La concertation

Ce qui a été mis en œuvre

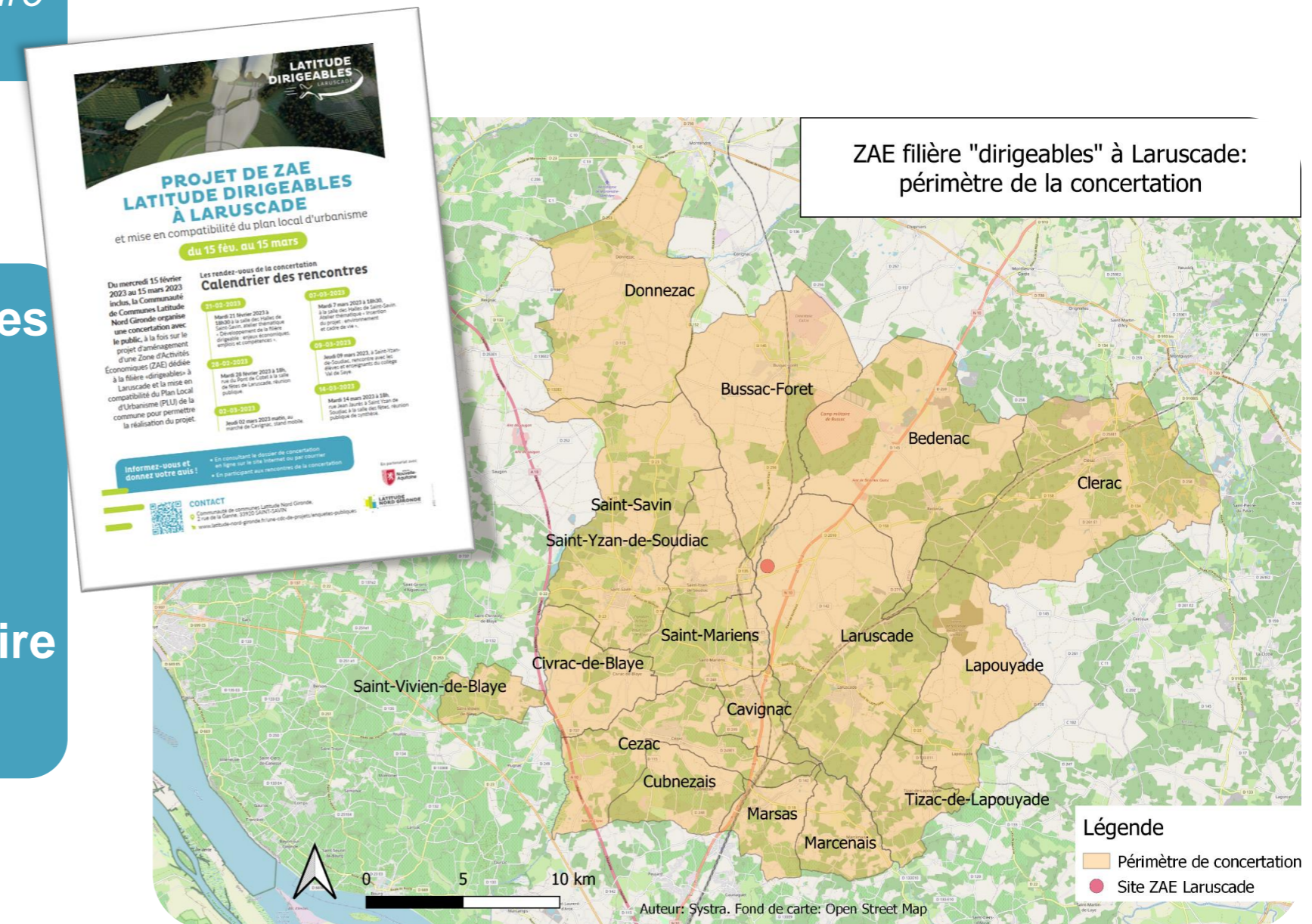
La concertation a porté à la fois sur:

- . la modification du PLU de Laruscade (code de l'urbanisme).
- . code de l'environnement : *participation du public en amont d'un projet susceptible d'avoir un impact sur l'environnement, le cadre de vie ou l'activité économique d'un territoire.*

Pour s'informer

- Affichage dans les mairies des 17 communes concernées
- Le dossier de concertation
- La synthèse du dossier de concertation
- Le site internet de la CCLNG
- Une exposition de panneaux grand format sur le territoire de la CCLNG

Le périmètre de la concertation englobe 17 communes situées aux alentours du projet.



La concertation

Pour s'exprimer

- Un site internet avec formulaire de participation

<https://www.latITUDE-nord-gironde.fr/>

- Un registre de participation papier, disponible en mairie avec un dossier de concertation (également disponible sur le site internet)
- par voie postale à l'adresse suivante : Communauté de communes Latitude Nord Gironde, 2 rue de la Ganne, 33920 Saint Savin
- en participant aux rendez-vous de la concertation



La concertation préalable se déroule depuis le mercredi 15 février et jusqu'au mercredi 15 mars.

Elle a permis d'organiser en 1 mois, 6 événements :

- 2 réunions publiques
- 2 ateliers thématiques
- 2 rencontres de proximité (au marché de Cavignac & au collège de St-Yzan)

La suite de la concertation

Et après ?

La CDC Latitude Nord Gironde établira un **bilan de la concertation** dans les prochaines semaines, **rendu public sur son site internet**, en indiquant les mesures qu'elle juge nécessaire de mettre en place pour répondre aux enseignements qu'elle tire de la concertation.

Bilan de la concertation : début avril 2023

Enquête publique : automne 2023



3. Premier bilan de la participation et restitution des sujets abordés

Bilan quantitatif de la participation au 14/03

FRÉQUENTATION

- Participations en réunions
- Rencontres de proximité

CONTRIBUTIONS

- Contributions en réunion ou atelier
 - dont questions
 - dont avis
 - dont suggestions
- Contributions en réunions de proximité
- Questions et avis déposés sur le site internet
- Contributions sur registre papier

TOTAL 305

220

85

TOTAL 152

108

61

24

24

23

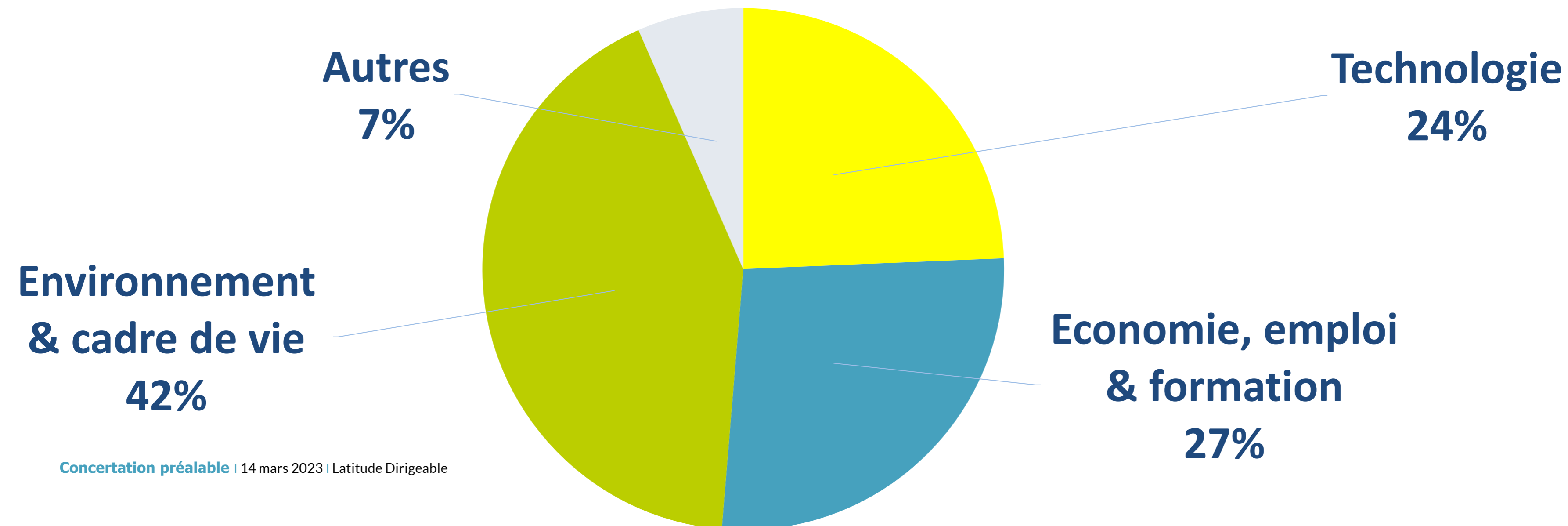
20

1

Bilan quantitatif de la participation au 14/03

Répartition thématique des contributions

Environnement & cadre de vie	Economie, emploi & formation	Technologie	Autres
64	41	37	7



Thèmes abordés

Cadre de vie, effets du projet sur l'environnement

- Localisation et choix du site
- Maitrise foncière, mise en compatibilité du PLU
- Impact visuel des halls d'assemblage
- La ressource en eau
- Effets du projet sur la faune et la flore
- Transport des matières premières, circulation
- Bruit, périodes d'activités (luminosité nocturne, activité en semaine)
- L'impact potentiel du projet sur le cadre de vie paysager et la valeur des biens immobiliers.



Thèmes abordés

Développement économique, emploi et formation :

- Les types et la localisation des formations
- Des propositions de partenariats avec des organismes de formation du territoire
- Le processus de candidature
- Une attente forte des actifs du territoire
- Les types de postes et l'accès aux habitants du territoire
- Le recrutement d'alternants, de stagiaires
- La pérennité des emplois directs et ceux des partenaires (logistique...)
- Des suggestions pour développer le tourisme industriel



Thèmes abordés

La technologie dirigeable, l'utilisation, le bilan carbone

- Utilisation du dirigeable : nombre, fréquence, vitesse de vol, distance au sol, zone de vol
- La réglementation pour l'aménagement d'un aérodrome à proximité d'habitations
- Bilan carbone
- Sécurité de la technologie
- Système de navigation du dirigeable
- Risques liés à l'utilisation de kérosène
- L'utilisation de l'hélium (risques, provenance, transport)
- Le modèle économique et le financement du projet
- L'implantation d'autres sites d'assemblage et d'essai de dirigeables ailleurs et les différents partenariats.





4. La parole est à vous !

<https://www.latITUDE-nord-gironde.fr/une-cdc-de-projets/enquetes-publiques/>

**Merci
pour votre
attention**

En partenariat avec



Communauté de Communes Latitude Nord Gironde
2 rue de la Ganne, 33920 Saint Savin
05 57 58 98 87
contact@latitude-nord-gironde.fr



ANNEXES

Adapter le Plan Local d'Urbanisme

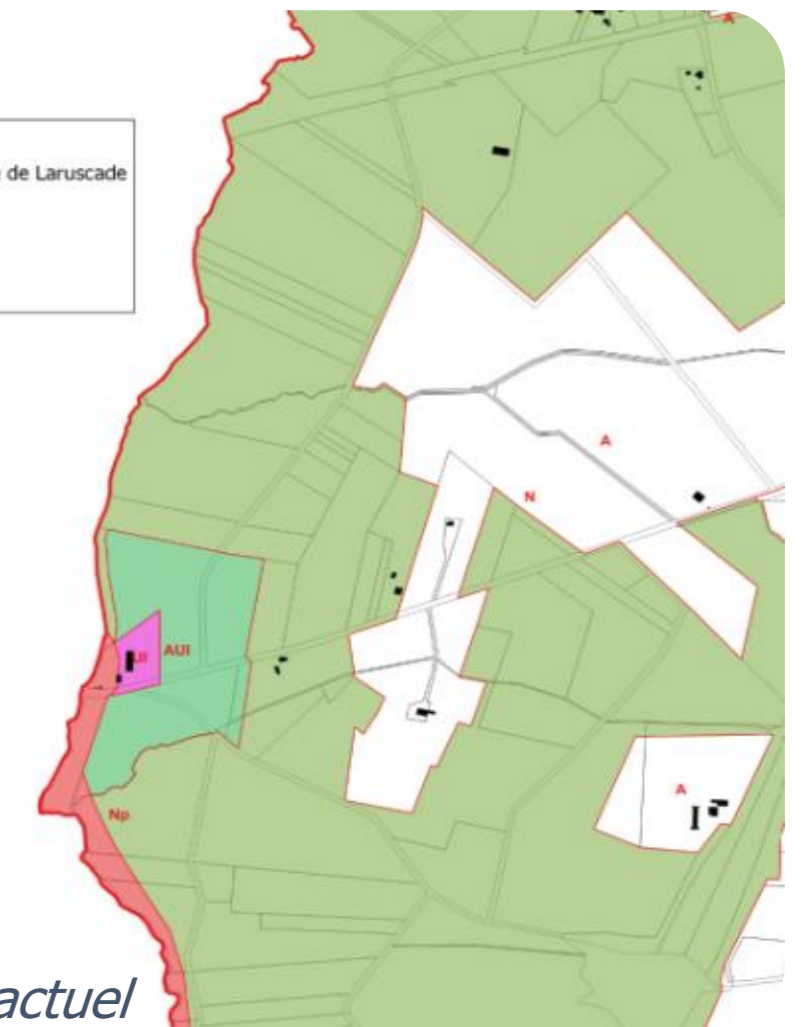
Mise en compatibilité du PLU

La mise en compatibilité du Plan Local d'Urbanisme (PLU) est une procédure permettant de faire évoluer les documents d'urbanisme pour rendre possible l'aménagement d'un projet..

Les principales modifications du zonage du PLU de Laruscade.

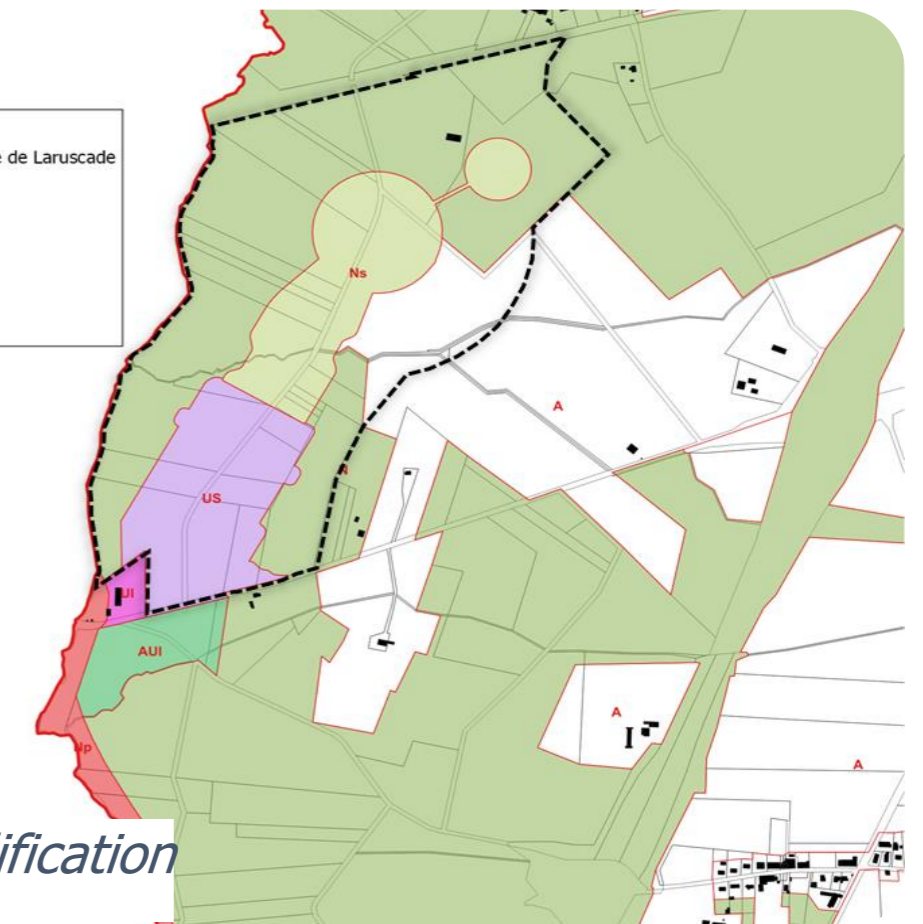
- Réduction des zones A et N d'environ 3,4 ha chacune.
- Augmentation de la zone U de 13 ha environ.

Légende
Limites commune de Laruscade
Zonage PLU
A
AUI
N
UI



Zonage du PLU actuel

Légende
Limites commune de Laruscade
Zonage PLU
A
AUI
N
Ns
Np
UI
US



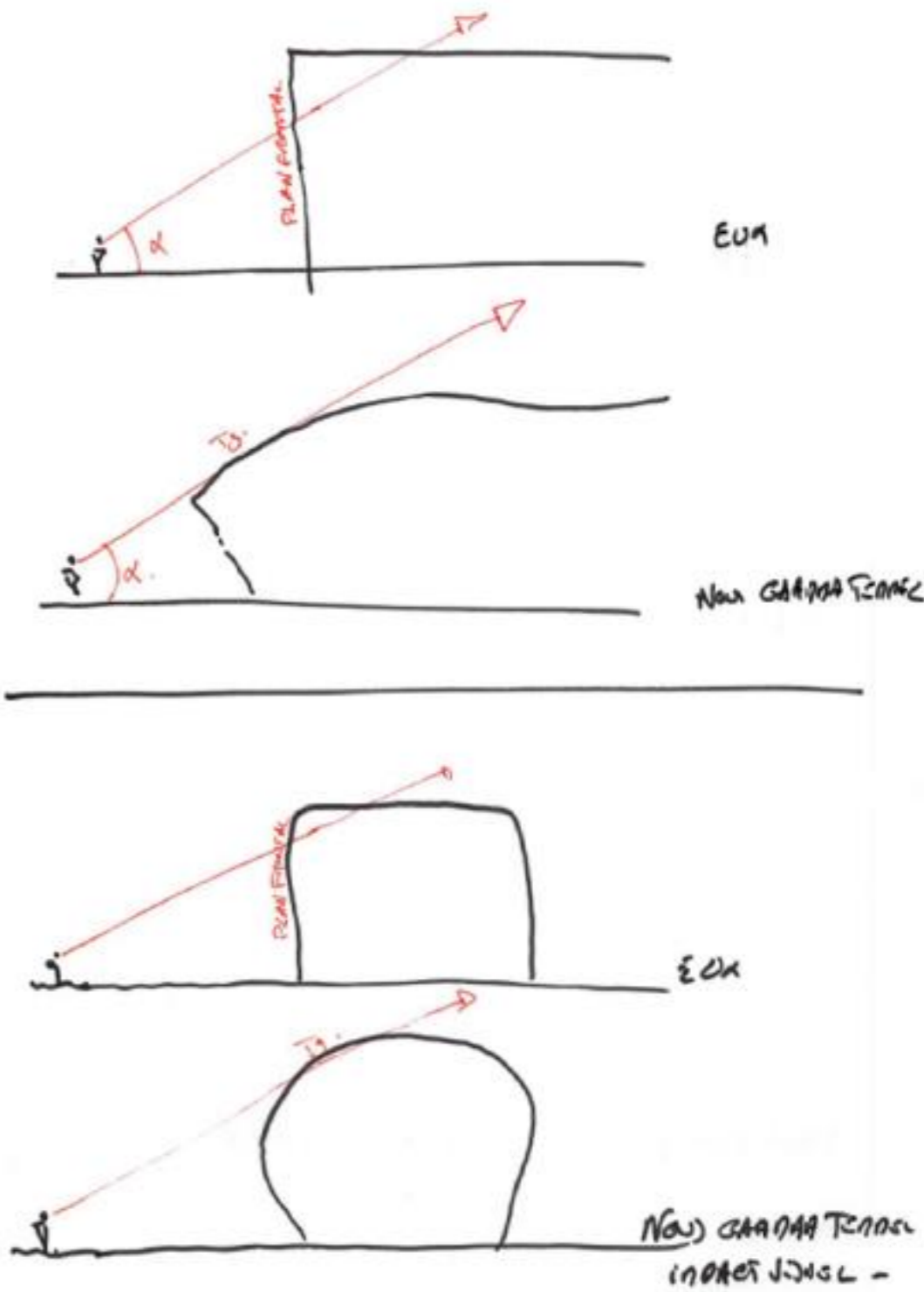
Zonage du PLU après modification







Hall d'assemblage



Réduction des impacts visuel

Le paysage

Enjeux de perspectives

la perception visuelle des bâtiments selon l'implantation de la végétation et la distance de l'observateur :

Ordres de grandeur

