



**Projet d'aménagement
d'une zone d'activités économique filière Dirigeables à
Laruscade et
mise en compatibilité du Plan Local d'Urbanisme**

Concertation préalable

Intervention collège Val de Saye

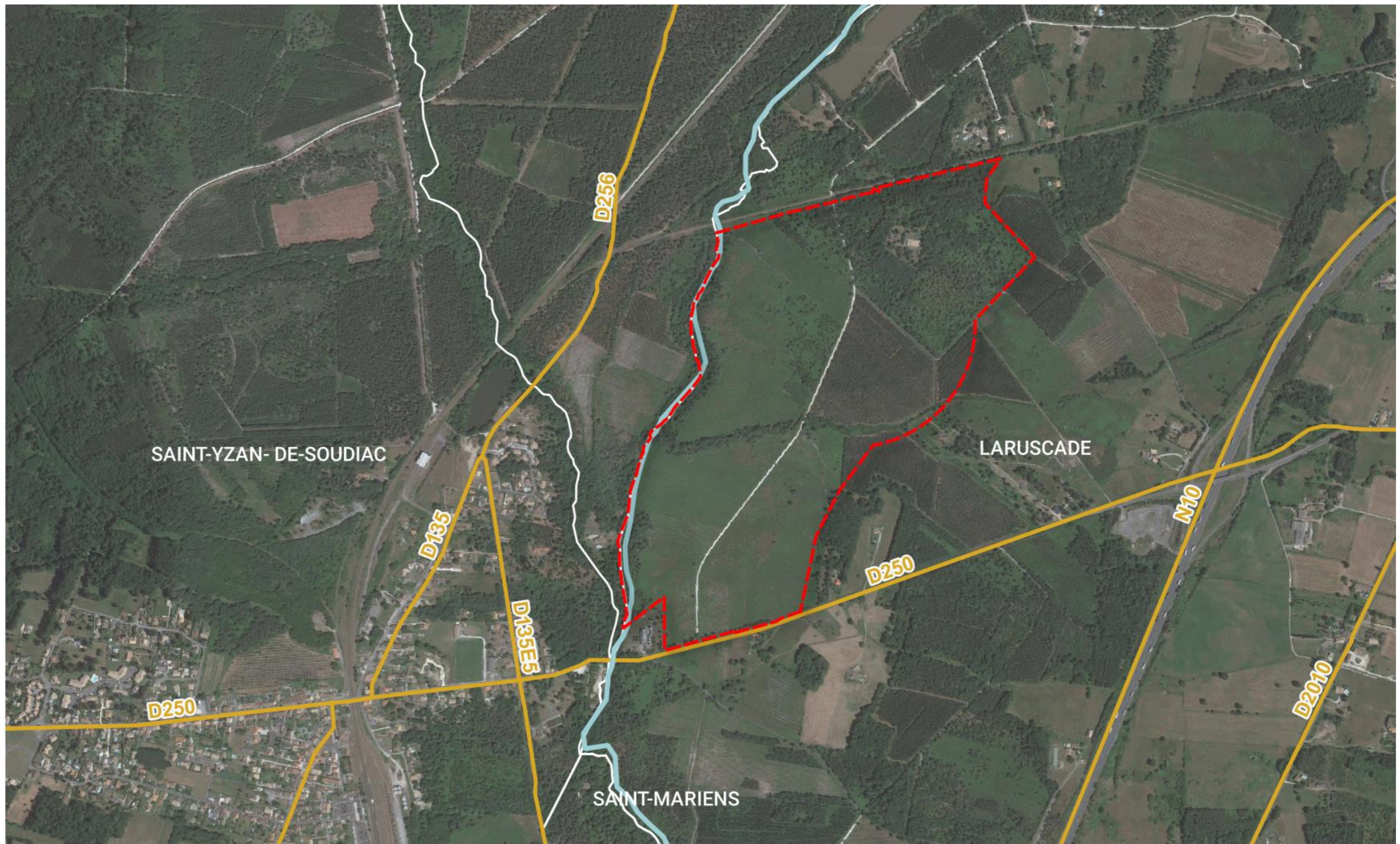
JEUDI 09 MARS 2023 – SAINT YZAN DE SOUDIAC

En partenariat avec



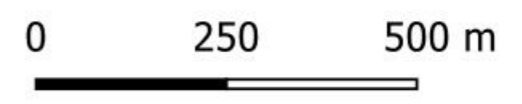
Communauté de Communes Latitude Nord Gironde
2 rue de la Ganne, 33920 Saint Savin
05 57 58 98 87
contact@latitude-nord-gironde.fr





Légende

- Limites communales
- Axes routiers
- ▭ Périmètre du projet
- Ruisseau de la Saye

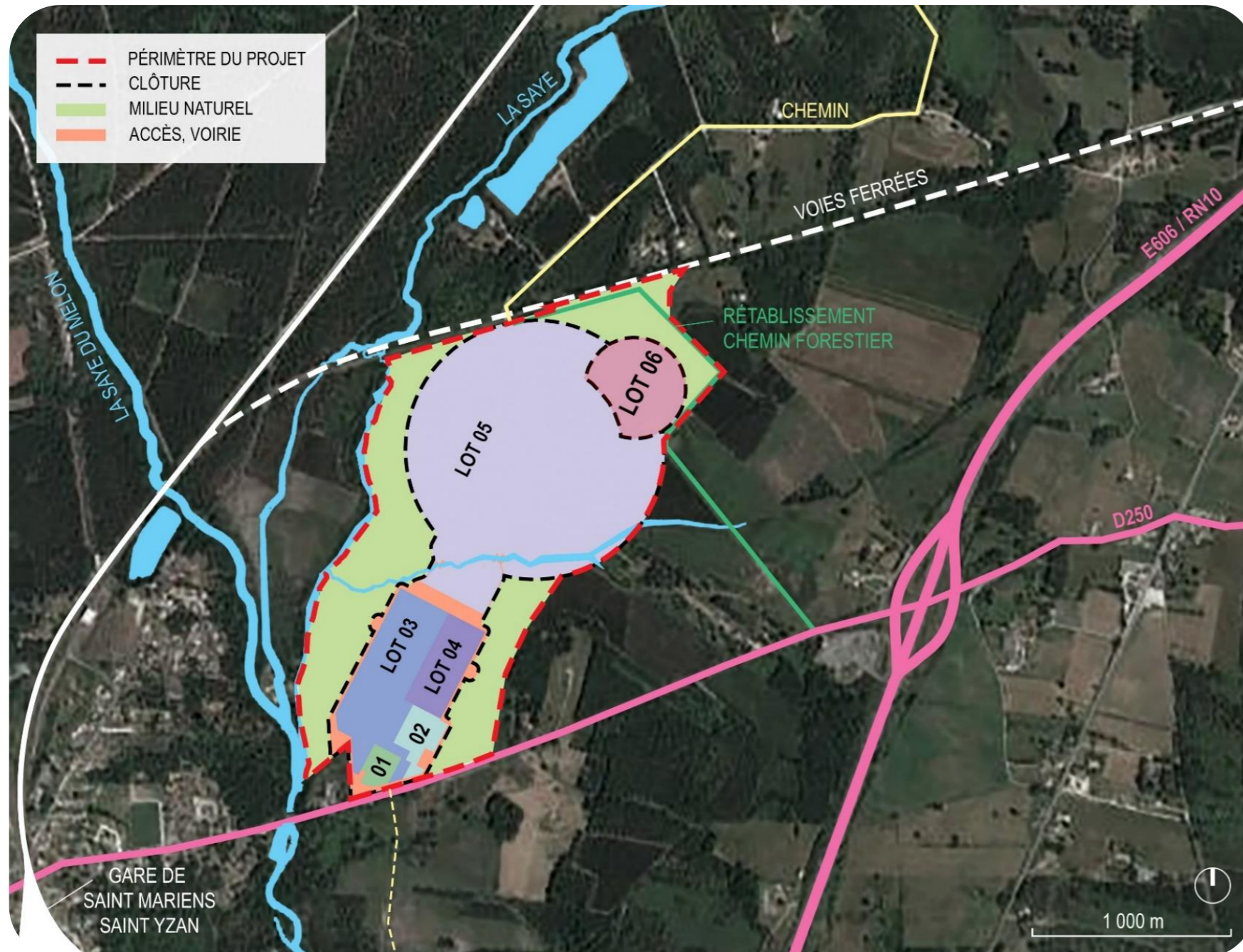


VERDI

Auteur : Verdi
Fond cartographique : Google Satellite

Présentation du projet de ZAE

Localisation et chiffres clés



Le projet en chiffres

-  Démarrage de l'opération en 2024
-  Une emprise d'environ 75 hectares, dont 16 hectares d'espaces naturels.
-  300 emplois directs créés à terme, et 300 emplois indirects.
-  6 lots destinés à accueillir les activités et entreprises de la filière dirigeables.
-  Un coût total d'opération estimé à 16 M€.
-  Des investissements privés estimés à environ 90 M€ (hors travaux d'aménagement de la ZAE)

La technologie « dirigeable »

- Un système de chargement et déchargement vertical en vol stationnaire de 60 tonnes
- Utilise l'hélium, un gaz porteur et inerte (ne brûle pas, n'explose pas), qui permet de s'extraire de la pesanteur sans énergie.

Ces caractéristiques permettent d'envisager de nombreuses utilisations



Process de production sur le site

FLUX PROCESS

Logistique



Pré-assemblage des gros sous-ensembles



Assemblage final du dirigeable



Mise en vol





