

**Projet d'aménagement d'une zone d'activités  
économique  
filiale Dirigeables à Laruscade  
et mise en compatibilité du Plan Local d'Urbanisme**

**Concertation préalable**

**Du mercredi 15 février 2023 au mercredi 15 mars 2023**

**RÉUNION PUBLIQUE**

**MARDI 28 FÉVRIER 2023 À LARUSCADE**

En partenariat avec



Communauté de Communes Latitude Nord Gironde  
2 rue de la Ganne, 33920 Saint Savin  
05 57 58 98 87  
[contact@latitude-nord-gironde.fr](mailto:contact@latitude-nord-gironde.fr)



# Déroulé

---

- **Ouverture**
- **Mot d'accueil de Monsieur le Maire de Laruscade**
- 1. **Présentation du projet de ZAE et des acteurs**
- 2. **La filière dirigeables**
- 3. **Les activités au sein de la ZAE**
- 4. **La concertation**
- 5. **Temps d'échanges avec le public**
- **Conclusion**





© Corinne Couette

**Eric Happert**

**Président de la Communauté de Communes  
Latitude Nord Gironde**



**Andr ea Brouille**

**Vice-pr sidente de la R gion Nouvelle-Aquitaine**



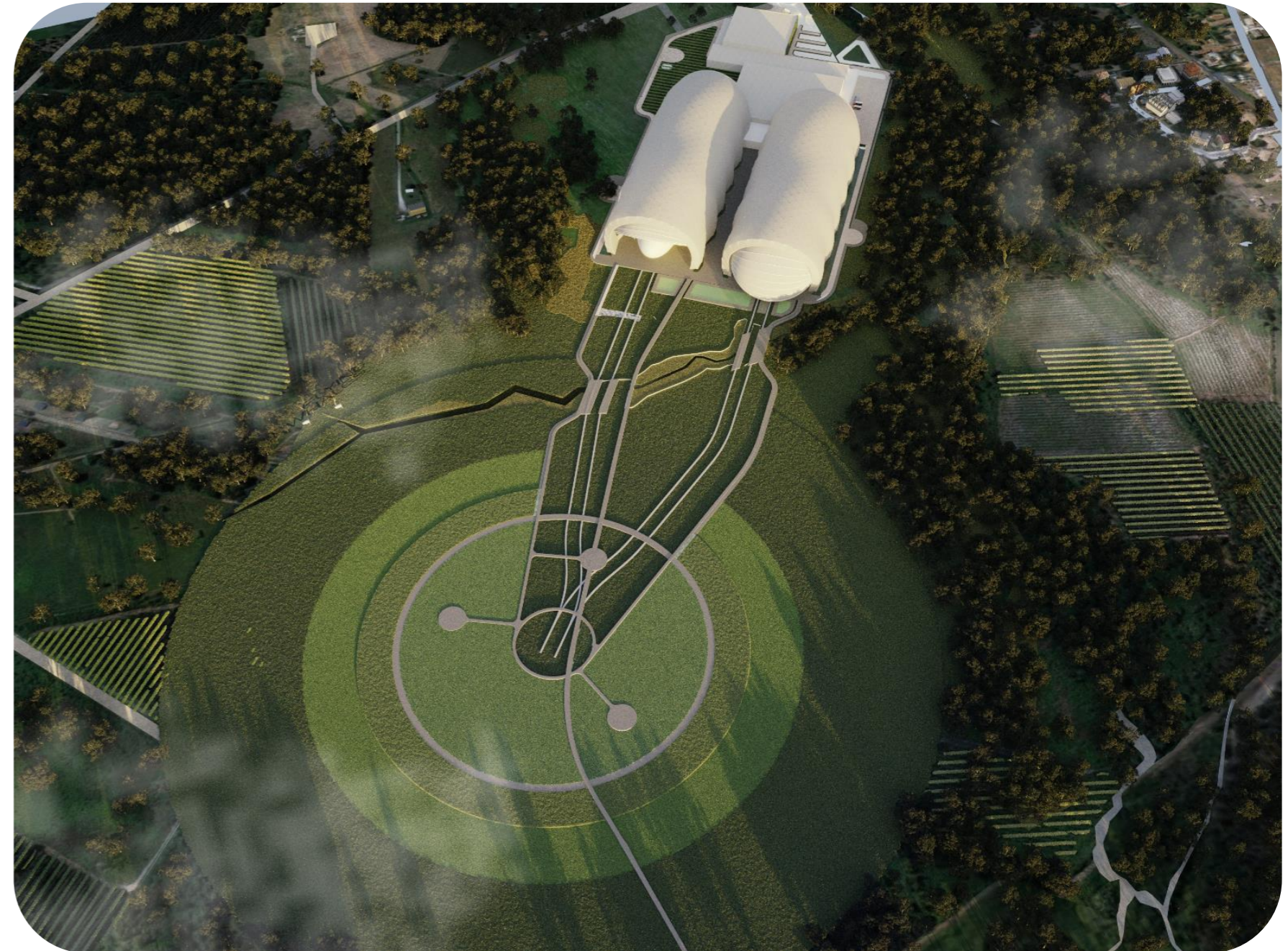
# 1. Présentation du projet de ZAE

# Le projet de Zone d'Activités Economiques (ZAE) « filière dirigeables »

## En quoi consiste le projet ?

Créer une zone d'activités économiques dont la vocation serait d'accueillir les activités de la filière "dirigeables".

Sa réalisation nécessite au préalable une procédure de mise en compatibilité du Plan Local d'Urbanisme (PLU) de la commune de Laruscade.



# Les objectifs du projet de ZAE filière « dirigeables »

Le projet de ZAE filière « dirigeables » répond à plusieurs objectifs :

- **Développer la création d'emplois durables et non délocalisables**
- **Initier une solution innovante de transport de fret pour réduire les émissions de gaz à effet de serre.**
- **Créer une nouvelle filière industrielle française, en s'appuyant et complétant un écosystème aéronautique déjà important en Nouvelle-Aquitaine, 3ème région aéronautique de France.**

# Les acteurs du projet de ZAE



## Le porteur de projet

**La Communauté de Communes Latitude Nord Gironde (CCLNG)** est le maître d'ouvrage du projet de ZAE et organise la concertation.



## Les partenaires du projet

**La Région Nouvelle-Aquitaine**, en tant que délégataire de la maîtrise d'ouvrage accompagne ce projet inédit, qui allie création d'emplois, formation et décarbonation des transports.



# Les acteurs qui prévoient de s'installer au sein de la ZAE

FLYING  
WHALES

Entreprise française créée en 2012, ayant pour vocation de **développer, produire et opérer un dirigeable de transport de charges lourdes.**

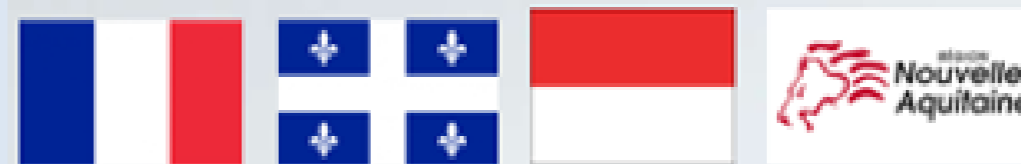
Flying Whales souhaite implanter son site de production européen au sein de la ZAE filière "dirigeables", et serait à ce titre, le premier occupant de la ZAE.



## L'origine du projet

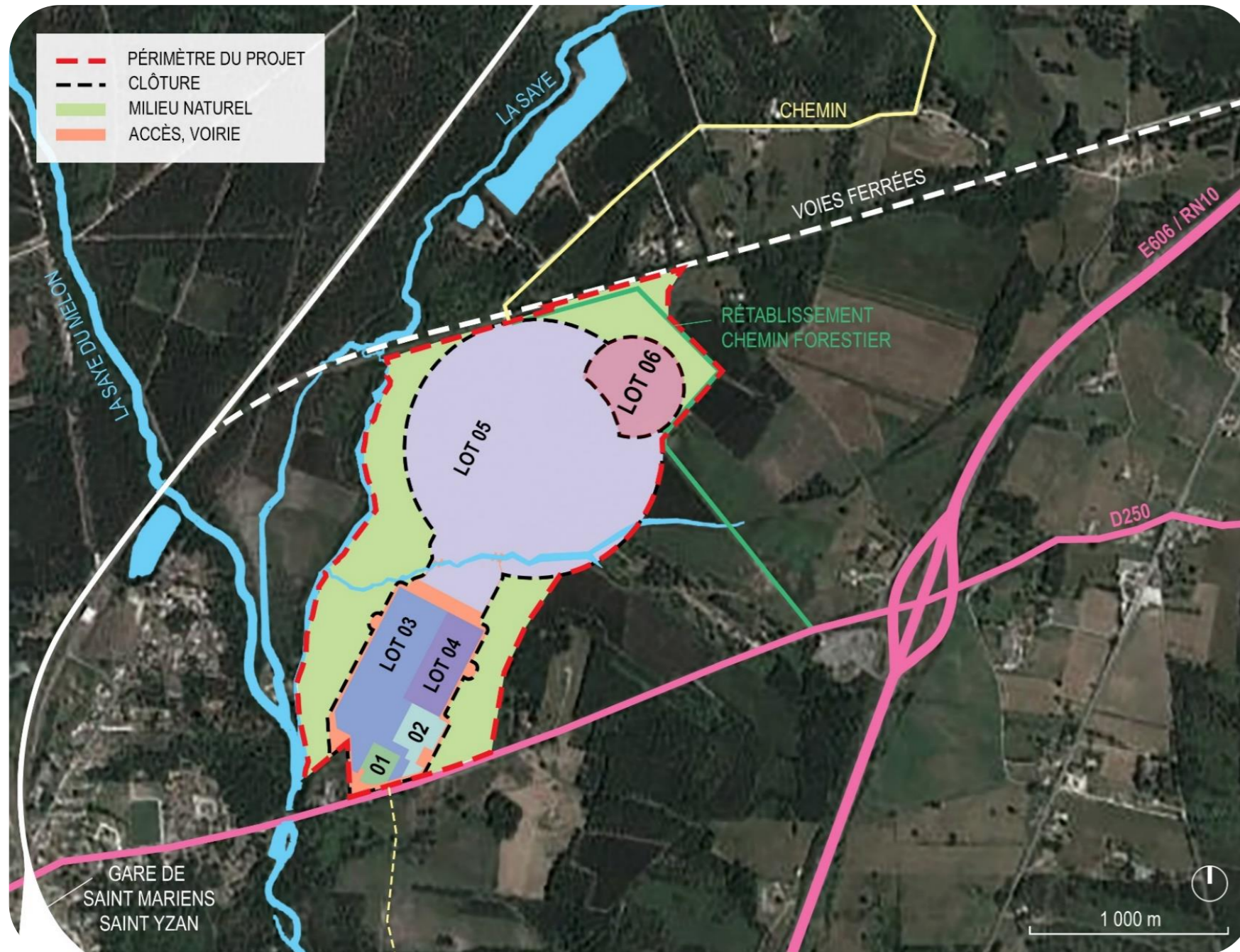


- Répondre aux besoins d'une gestion forestière plus efficace et plus vertueuse pour l'ONF
- 2012 : lancement de pré-études pour valider le lancement du projet
- 2017 : lancement du programme
- 2019 : FLYING WHALES et la Région Nouvelle-Aquitaine annoncent vouloir installer le premier site industriel sur le territoire
- 2022 : Troisième levée de fonds intégrant de grands acteurs institutionnels



# Présentation du projet de ZAE

## Localisation et chiffres clés



## Le projet en chiffres



Démarrage de l'opération en 2024



Une emprise d'environ 75 hectares, dont 16 hectares d'espaces naturels.



300 emplois directs créés à terme, et 300 emplois indirects.



6 lots destinés à accueillir les activités et entreprises de la filière dirigeables.



Un coût total d'opération estimé à 16 M€.



Des investissements privés estimés à environ 90 M€ (hors travaux d'aménagement de la ZAE)

# Adapter le Plan Local d'Urbanisme

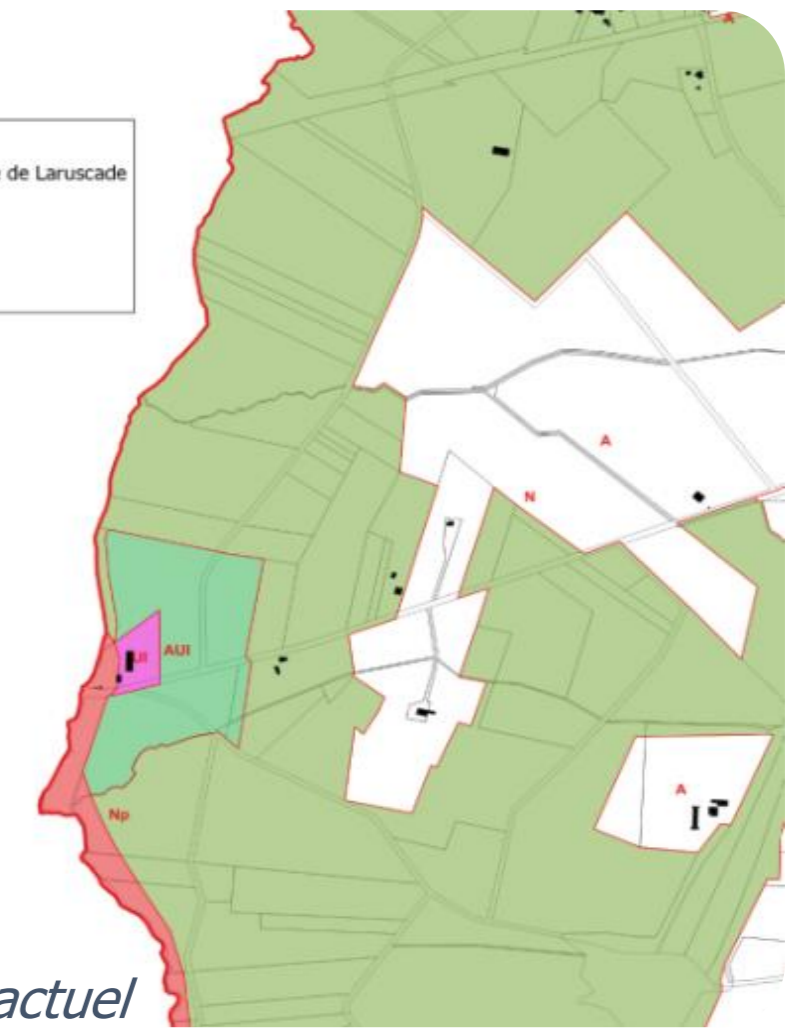
## Mise en compatibilité du PLU

**La mise en compatibilité du Plan Local d'Urbanisme (PLU)** est une procédure permettant de faire évoluer les documents d'urbanisme pour rendre possible l'aménagement d'un projet..

**Les principales modifications** du zonage du PLU de Laruscade.

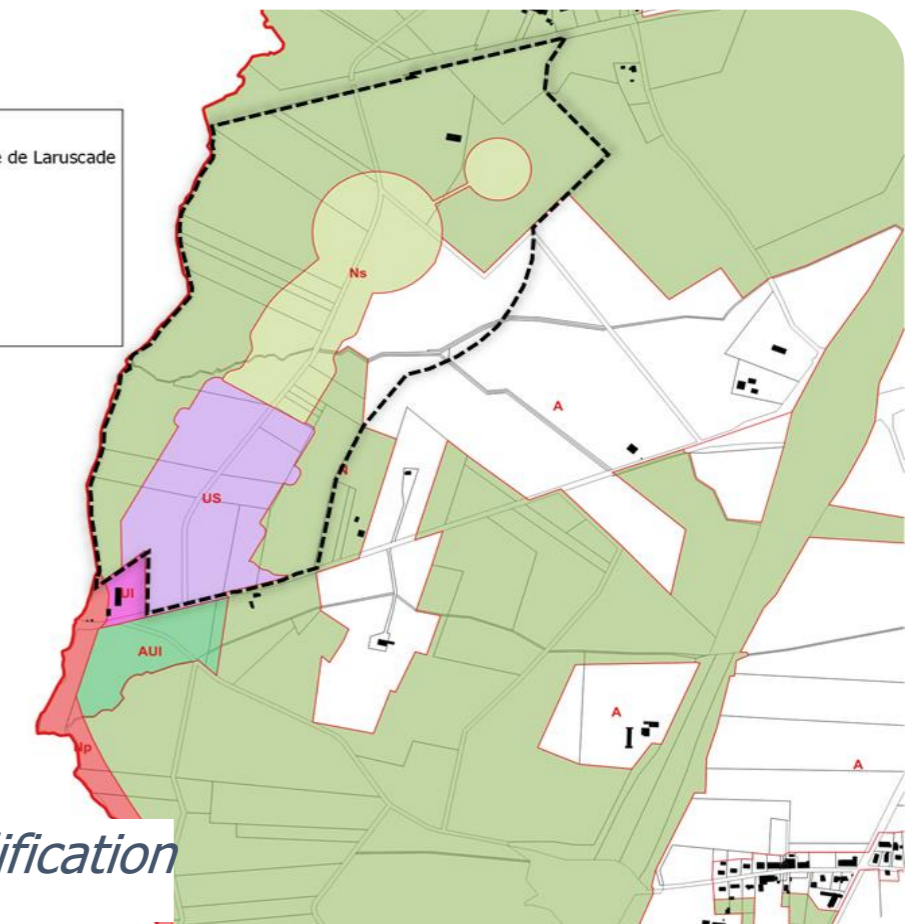
- Réduction des zones A et N d'environ 3,4 ha chacune.
- Augmentation de la zone U de 13 ha environ.

Légende  
Limites commune de Laruscade  
Zonage PLU  
A  
AUI  
N  
UI



*Zonage du PLU actuel*

Légende  
Limites commune de Laruscade  
Zonage PLU  
A  
AUI  
N  
Ns  
Np  
UI  
US



*Zonage du PLU après modification*

# Le calendrier du projet

**Le calendrier prévisionnel du projet de ZAE est le suivant :**





## 2. La filière dirigeables

# La filière « dirigeables »

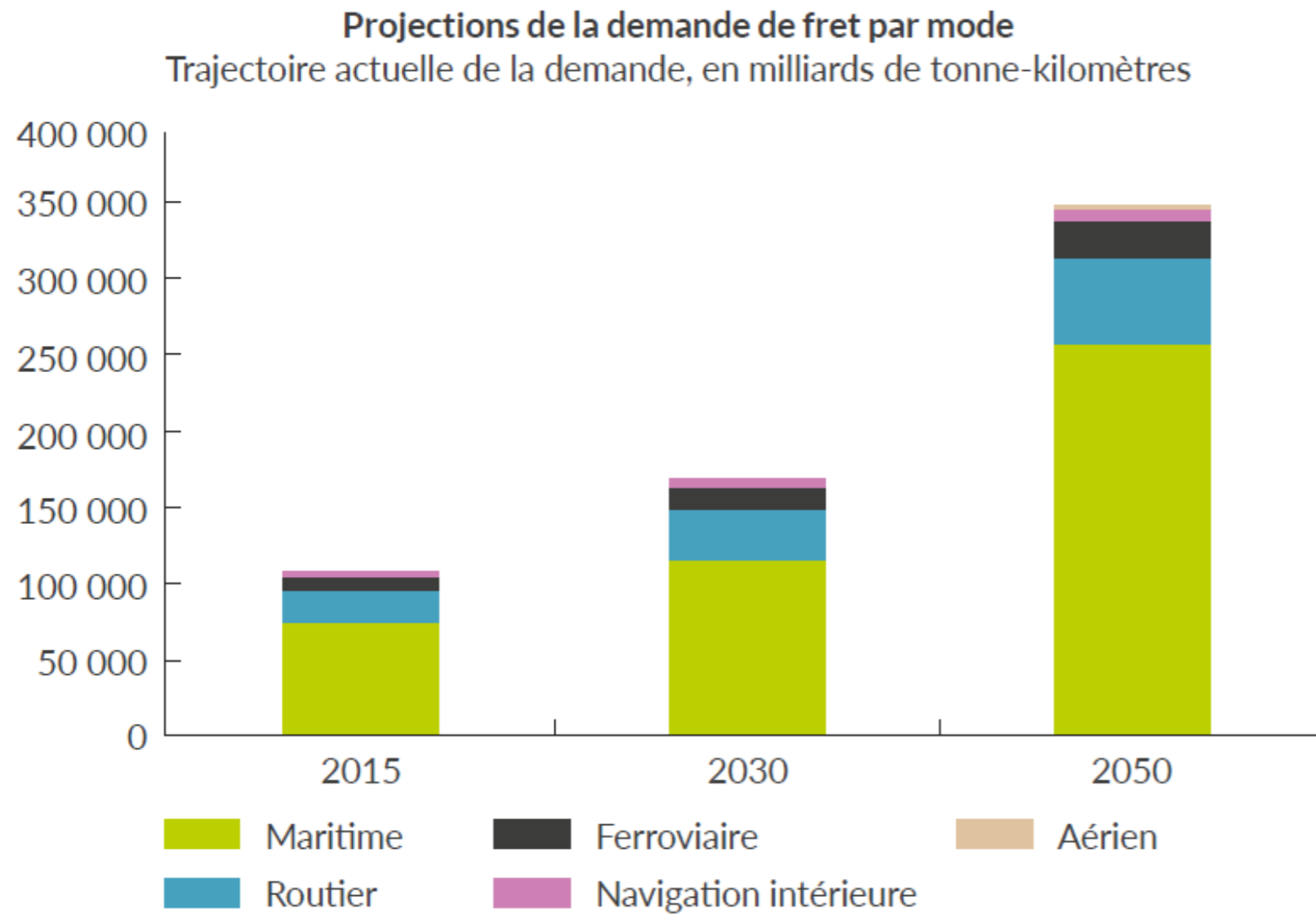
## Les atouts de la technologie « dirigeable »

- Un système de chargement et déchargement vertical en vol stationnaire de 60 tonnes, qui permet aux dirigeables d'atteindre aisément des zones difficiles d'accès, pour un coût limité, tout en préservant l'environnement (car ne nécessitant pas de création d'infrastructures linéaires spécifiques).
- Utilise l'hélium, un gaz porteur et inerte (ne brûle pas, n'explose pas), qui permet de s'extraire de la pesanteur sans énergie.
- Ces caractéristiques permettent d'envisager de nombreuses utilisations :
  - Débardage et transport de bois
  - Transport d'équipements de transition énergétique
  - Désenclavement sociale et économique de zone isolées
  - Déchargement de containers...

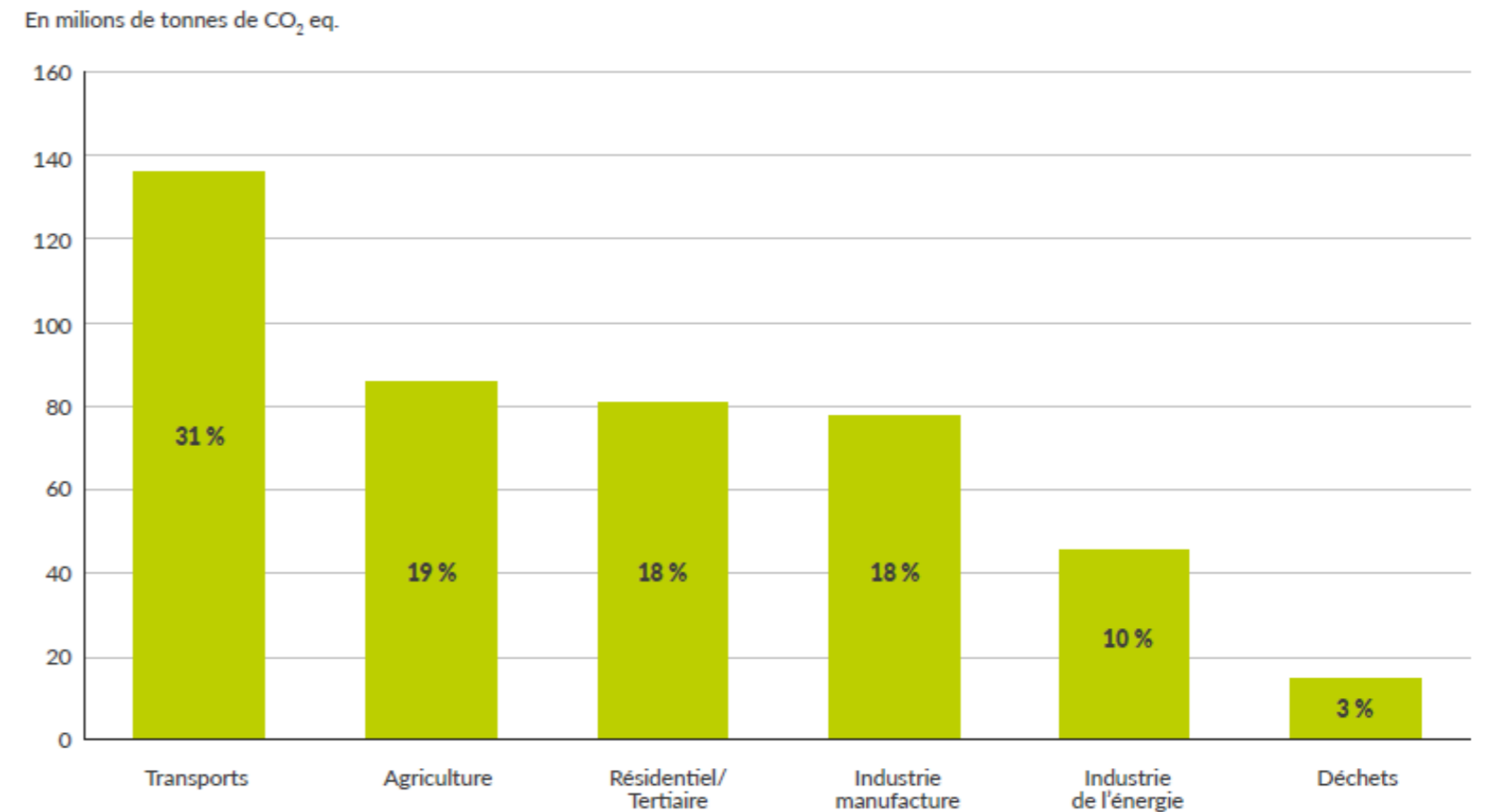


# Un contexte global favorable au développement de la « filière dirigeables »

## Un contexte de croissance du fret mondial... et de défi climatique



Répartition sectorielle des émissions de gaz à effet de serre en France en 2019



Source : CITEPA, rapport Secten 2020 - Traitement : SDES, 2021

# Un contexte local favorable au développement de la « filière dirigeables »

## Développement économique local et ambition environnementale

- Un territoire à forte croissance démographique mais avec une faible attractivité économique
- Un projet déjà identifié dans le SCOT pour le développement économique du territoire
- Le Plan Climat Air-Énergie Territorial (PCAET) de la CCLNG qui a pour but d'agir localement pour atténuer le changement climatique,

## Un développement régional en phase avec le projet

- Schéma Régional de Développement Économique, D'Innovation et d'Internationalisation (SRDEII)
- Feuille de route Neo Terra
- Un fort écosystème aéronautique en Nouvelle-Aquitaine





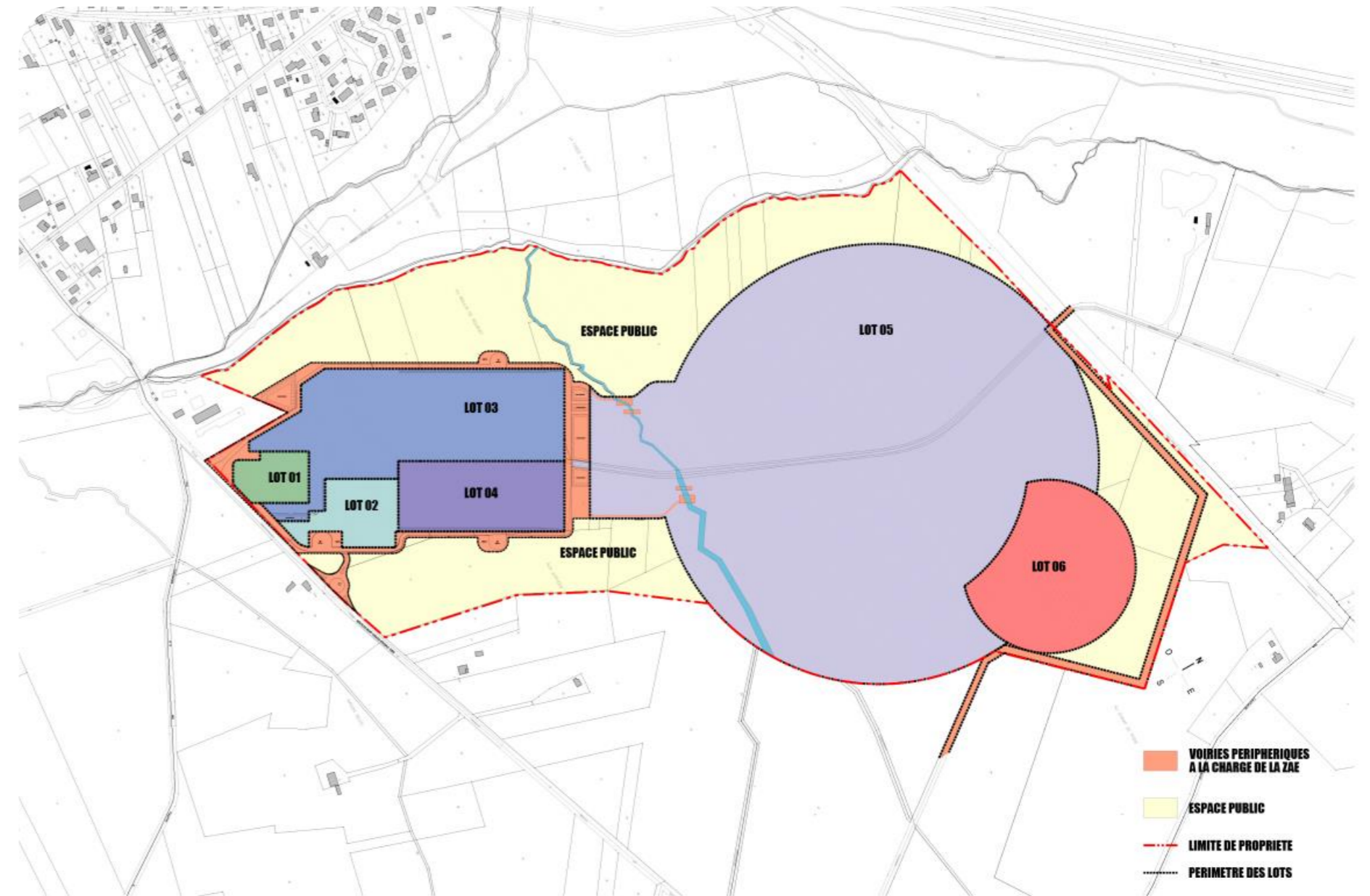
### 3. Les activités au sein de la ZAE

# Les activités au sein de la ZAE

La ZAE est divisée en 6 lots dédiés aux activités de la filière "dirigeables".

A ce stade d'étude, l'emprise de la ZAE serait d'environ **75 hectares** dont :

- **3,5 ha** pour les voiries, accès et réseaux divers
- **10,6 ha** dédiés aux bâtiments (bureaux, hangars...) (lots 1, 2, 3 et 4)
- **37,2 ha** à usage d'aires de transfert, d'envol et d'atterrissage des dirigeables (lot 5 et 6)
- **16 ha** d'espaces naturels non impactés par le projet.



# Les activités au sein de la ZAE

## Process de production sur le site

**FLUX  
PROCESS**



LOGISTIQUE



PRÉ-ASSEMBLAGE  
DES GROS  
SOUS-ENSEMBLES



ASSEMBLAGE  
FINAL DU  
DIRIGEABLE



MISE  
EN VOL

*La ZAE accueillera un site de production de dirigeables, qui n'a pas vocation à accueillir un trafic régulier de dirigeable.*



# Enjeux et effets du projet sur l'environnement

## Enjeux environnementaux et écologiques :

- Les enjeux de faune et flore sont localisés près de la Saye et son affluent et des zones humides: habitat de nidification ou reproduction pour oiseaux et papillons.
- le projet de ZAE a été positionné intégralement en dehors du périmètre du site Natura 2000.
- Sur les 75 hectares concernés par la ZAE, 16 ha d'espaces naturels seront préservés.
- 70% de la surface de la zone d'envol (disque de 650m de diamètre) sera non imperméabilisée,

*Les impacts qui ne seront pas évités ou réduits feront l'objet d'une compensation avec un objectif de résultat en termes de gain écologique*



**Légende**  
Périmètre de projet  
**Boisements**  
Feuillus  
Résineux  
Fourré (arbustes, buissons, broussailles)  
Parc boisé non prospecté (propriété privée)

Auteur : Verdi  
Source : THEMA  
Fond cartographique : Google Satelli®



# Enjeux et effets du projet sur le cadre de vie

---

**Enjeu paysager** : L'insertion paysagère est un enjeu fort du projet.

- **Circulation** : 300 véhicules par jour, dont 20 poids-lourds par jour.
- **Bruit** : process peu bruyant (assemblage de poutres), effet potentiel principalement en phase d'essais et de certification.

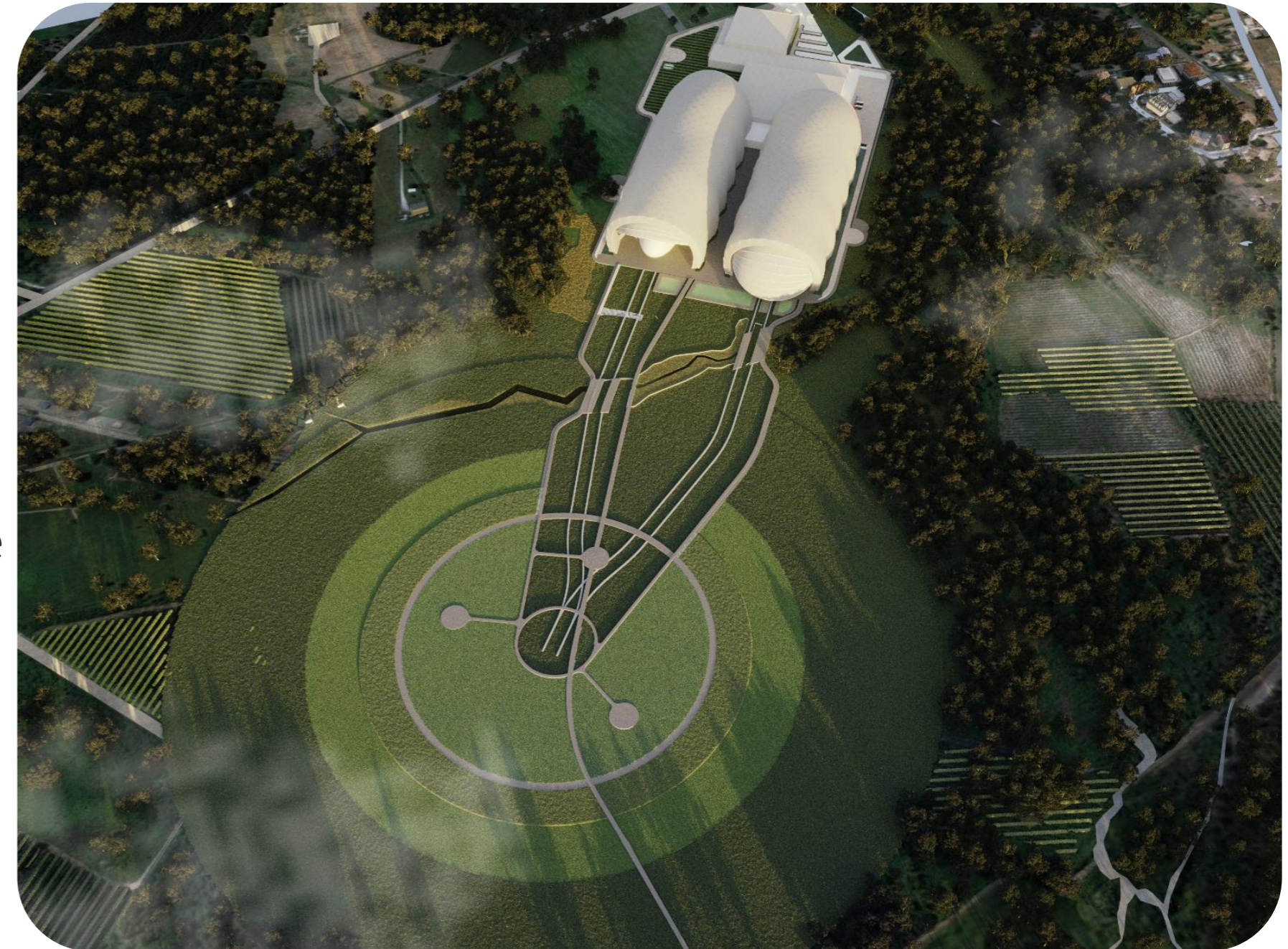


*Représentations du volume des hangars depuis la RD250.*



# Enjeux et effets du projet sur le cadre de vie

- **Prévention du risque industriel:**
  - . certifications des dirigeables pour répondre à des exigences élevées de sécurité et sûreté.
  - . Deux équipements soumis à déclaration ICPE.
- **Prévention du risque incendie :**
  - . défrichage sur une bande de 50m autour du site
  - . complété par une bande de 50 m de débroussaillage,
  - . installation d'un réseau de conduite d'eau alimentant la défense incendie



# Retombées socio-économiques du projet

**Création d'emplois durables et locaux**  
**+ 300 emplois** sur le site à terme  
**+ 300 emplois indirects**  
→ **+ 137 M€** de retombées totales de la ZAE  
sur le territoire régional en 10 ans



- La région Nouvelle-Aquitaine dispose du premier **cluster de formation aéronautique et spatial** : **Aérocampus Aquitaine**, situé à Latresnes.
- Flying Whales cherche à développer un **projet partenarial d'ingénierie inédit**, avec 3 acteurs incontournables : **Aérocampus**, **l'Enac** et **l'Institut aéronautique Jean Mermoz**.

# 300 nouveaux emplois

d'ici 2032



Opérateurs d'atelier

100+



Supports à la production

60+



Pilotes et ingénieurs d'essai

30+



Gestion du site et entreprises

100+



En phase chantier: estimation de 150 à 250 personnes environ pour la phase de construction du site de production





## 4. La concertation

# La concertation

## Objectifs et périmètre

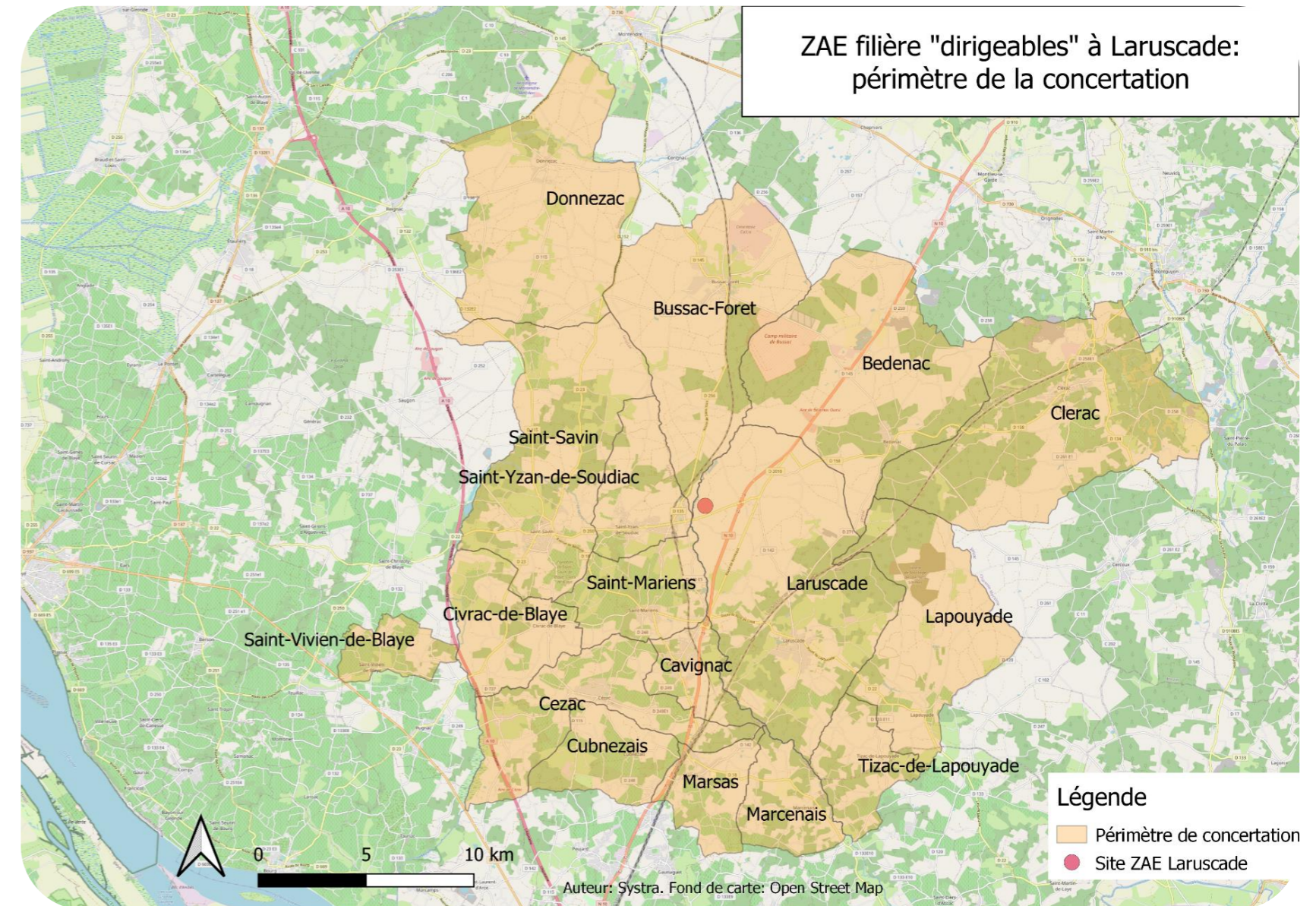
### Les engagements de la CCLNG :

- Fournir dans la transparence toutes les informations nécessaires à la bonne compréhension du projet par le public.
- Répondre à l'ensemble des questions posées

### La concertation porte à la fois sur:

- . la modification du PLU de Laruscade (code de l'urbanisme).
- . code de l'environnement : *participation du public en amont d'un projet susceptible d'avoir un impact sur l'environnement, le cadre de vie ou l'activité économique d'un territoire.*

Le périmètre de la concertation englobe 17 communes situées aux alentours du projet.



# Les rendez-vous de la concertation

Pour s'exprimer et dialoguer avec la CCLNG

Concertation publique  
du 15 février au 15 mars 2023 inclus

## VOTRE AVIS COMPTE

INFORMEZ-VOUS ET EXPRIMEZ-VOUS

<https://www.latITUDE-nord-gironde.fr/>

<https://www.latITUDE-nord-gironde.fr/une-cdc-de-projets/enquetes-publiques/>

Les rendez-vous de la concertation

## Calendrier des rencontres

21-02-2023

Mardi 21 février 2023 à 18h30 à la salle des Halles de Saint-Savin, atelier thématique « Développement de la filière dirigeable : enjeux économiques, emplois et compétences ».

28-02-2023

Mardi 28 février 2023 à 18h, rue du Pont de Cotet à la salle de fêtes de Laruscade, réunion publique.

02-03-2023

Jeudi 02 mars 2023 matin, au marché de Cavaignac, stand mobile.

07-03-2023

Mardi 7 mars 2023 à 18h30, à la salle des Halles de Saint-Savin. Atelier thématique « Insertion du projet : environnement et cadre de vie »,

09-03-2023

Jeudi 09 mars 2023, à Saint-Yzan-de-Soudiac, rencontre avec les élèves et enseignants du collège Val de Saye.

14-03-2023

Mardi 14 mars 2023 à 18h, rue Jean Jaurès à Saint Yzan de Soudiac à la salle de fêtes, réunion publique de synthèse.

# La concertation

## Comment s'informer

- Affichage dans les mairies des 17 communes concernées
- Le dossier de concertation
- La synthèse du dossier de concertation
- Le site internet de la CCLNG
- Une exposition de panneaux grand format sur le territoire de la CCLNG




## Comment s'exprimer

- en écrivant un avis sur le site internet de la concertation :  
<https://www.latitude-nord-gironde.fr/>
- en lisant le dossier de concertation, disponible sur le site internet de la concertation
- par voie postale à l'adresse suivante :  
Communauté de communes Latitude Nord Gironde,  
2 rue de la Ganne, 33920 Saint Savin
- en participant aux rendez-vous de la concertation

## Et après ?

Au terme de la concertation, la CCLNG établira un **bilan de la concertation**.

**La CCLNG rendra public son bilan sur son site internet**, en indiquant les mesures qu'elle juge nécessaire de mettre en place pour répondre aux enseignements qu'elle tire de la concertation.



## 5. La parole est à vous !

<https://www.latITUDE-nord-gironde.fr/une-cdc-de-projets/enquetes-publiques/>

**Merci  
pour votre  
attention**

En partenariat avec



Communauté de Communes Latitude Nord Gironde  
2 rue de la Ganne, 33920 Saint Savin  
05 57 58 98 87  
[contact@latitude-nord-gironde.fr](mailto:contact@latitude-nord-gironde.fr)

